

KATALOŠKA KARTA SEPARATORI ULJA TIP LO Alfa-od betona

1. SEPARATOR ULJA- LO ALFA-Namena i oblast primene

Separator ulja odvaja slobodno ulje od otpadne vode i kišnice. Ukoliko se ne obavlja redovna provera i održavanje opreme, dugoročno funkcionisanje neće biti efikasno. Sva oprema je izrađena pomoću parametara po normi EN 858-1,2 i sa sigurnosnim faktorom 10, koja pod postojećim klimatskim uslovima znači povećenu zaštitu protiv preliivanja i potencijalnog propuštanja sadržaja u prostoru preko ulaznih poklopaca. Takva pojava je prilično česta sa pod dimenzionisanom opremom u kojoj nisu zadovoljeni osnovni potrebni parametri, kao što su efektivni volumen, minimalna površina separatora, kutija za mulj i vreme zadržavanja. Mesta ugradnje:

- Autoputevi i putevi
- Benzinske stanice
- Parkirališta, garaže, radionice
- Auto perionice
- Tržni centri i logistički centri

Glavne karakteristike:

Apsolutna čvrstoća i visoka hemijska otpornost zaštićena unutrašnjim zaštitnim slojem

Lako održavanje i niski troškovi rada zbog inovativnog koalescentnog filtera koji se lako može očistiti kada se nalazi u separatoru

Efikasan dizajn sa minimalnim zahtevima za ugradnju sa projektovanim unutrašnjim priborom

Lako rukovanje zahvaljujući pouzdanom sistemu oslanjanja i izuzetno jednostavnom sklopu gornje ploče zahvaljujući gumenom zaptivku, jednostavno napravljenom od NBR, i vijčanim spojem ploče sa rezervoarom.

Ovo rešenje osigurava savršenu nepropusnost za vodu i ne zahteva dodatno zaptivanje.

Laka montaža korišćenjem kanalizacionih cevi pomoću ugrađenog ulaza/izlaza od PVC-a.

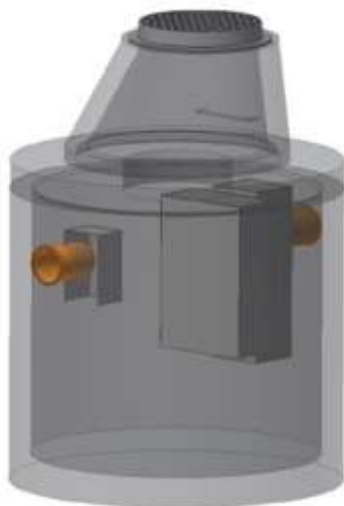
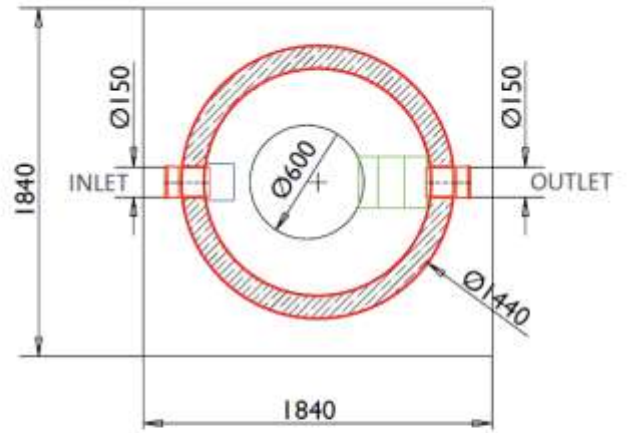
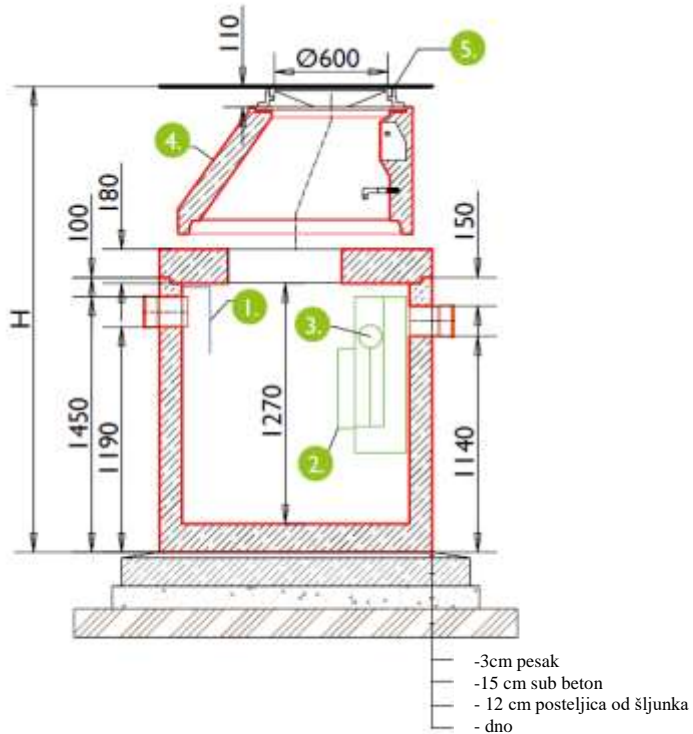
2. Materijal

Separatori ulja su napravljeni od C35/45 XF4 armiranog betona, sa zaštitnim 3-slojevitim poliuretanskim premazom kako bi se osiguralo savršeno i bezopasno održavanje, i kako bi se povećala otpornost betona na ule i za zaštitu nulte apsorpcije betona. Separator ulja je opremljen sa automatskim zatvaranjem izliva.

3. Opšte o separatoru

STANDARDNO REŠENJE:	
Klasa opterećenja	15kN-400kN
Težina najtežeg dela	14 t
Ukupna težina	125.2 t
Spoljašnja visina (H)	3760 mm
Visina h od gornje ploče do poklopca	670 mm
Kapacitet taložnika	41 m ³
Kapacitet taloženja ulja	8.6 m ³
Efektivni kapacitet	86 m ³
Protok	400 l/s
Izlazne vrednosti:	5 mg/l NEL
Faktor sigurnosti:	13
Prečnik liveno gvozdениh šaht poklopaca	DN 600 mm

4. Struktura separatora

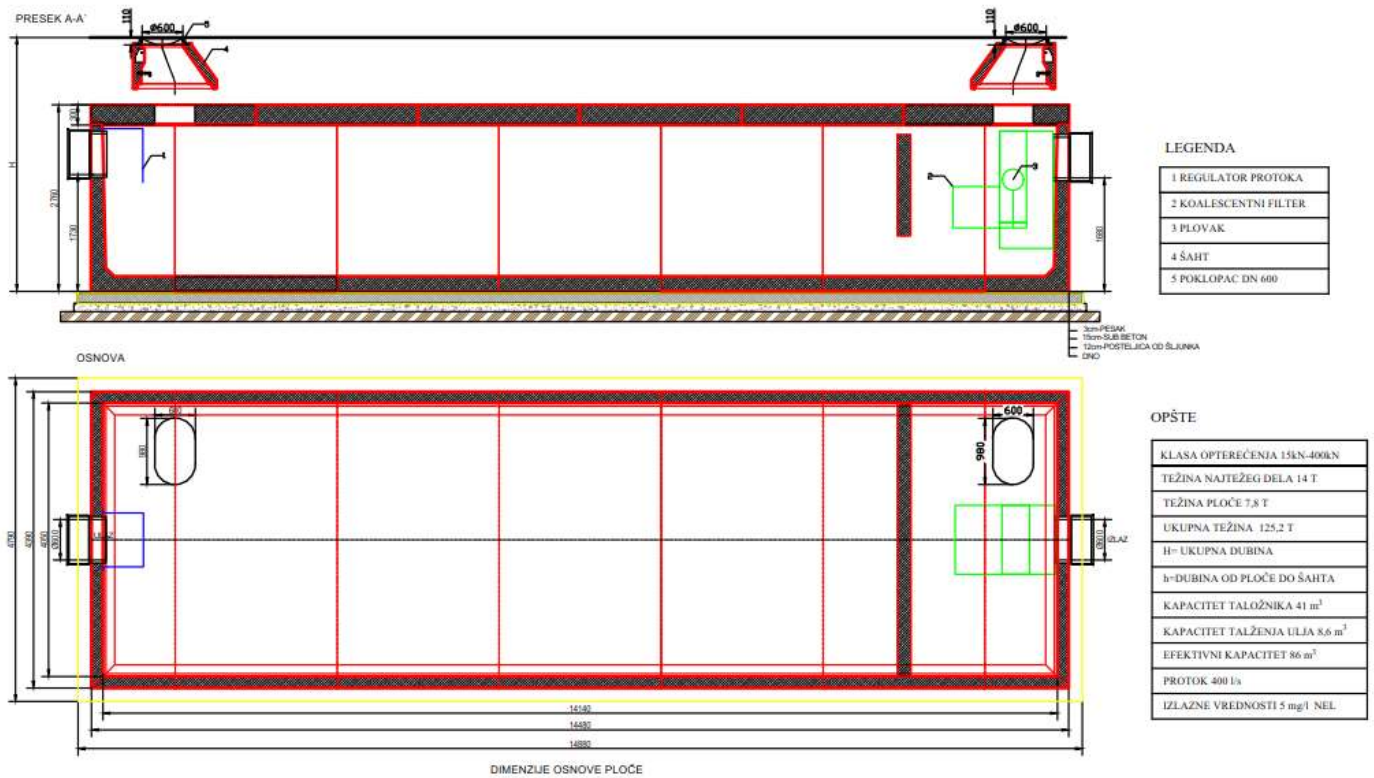


LEGENDA

1.	Plivajući zatvarač
2.	Koalescentni filter
3.	Plovak
4.	Šaht
5.	Poklopac Ø600

5. Crtež Separator ulja LO Alfa 400-1B:

LO ALFA 400-1B



6. Opis za predmet:

1. Separator ulja tipa PURATOR-LO Alfa B, od armiranog betona prema EN1825-I, protok Q (tabela), zapremina rezervoara (tabela), uliv/izliv DN (tabela), zajedno sa LG poklopcem DN600, klase D400kN
2. Separator se postavlja na betonsku podlogu dimenzija osnove separatora prilagođene lokalnim uslovima i sloj peska 3cm radi nivelacije.

Art. br.	Opis	No m. vrednost	Maks. protok (l/s)	Efektivna zapremina (m ³)	Uk. zapremina (m ³)	Taložnik (m ³)	Zap.tal oženja ulja (m ³)	Prečnik (mm)	Ulaz/Izlaz DN (mm)	Težina najtežeg komada (kg)	Ukupna težina (kg)
	LO Alfa 400-1B	400	400	86	86	41	8,6	14480x4390x2760	600	14000	125270