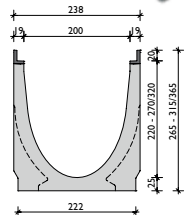
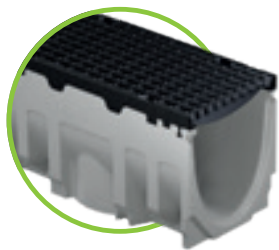
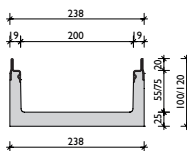
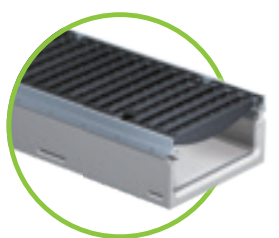


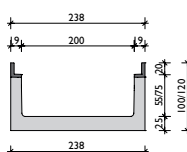
pocinkovana  
ili ivica od nerđajućeg čelika



Liveno gvozdена ivica



pocinkovana  
ili ivica od nerđajućeg čelika



Liveno gvozdена ivica

## BG-FILCOTEN® pro sa ivicom, NW 200

Drenažni kanal napravljen od FILCOTEN® HPC (Beton Visoke Performanse) sa integrisanom liveno gvozdenom (G), pocinkovanom (V) ili ivicom od nerđajućeg čelika (E) do klase E

Artikal br.	Telo kanala sa ivicom od pocinkovanog čelika i sigurnosnim spojem	Nagib	Težina	Kom/Pal
10620200	pro V NW 200, br. 0	0.0 %	44.0 kg	9
10620280	pro V NW 200, br. 0, L = 500 mm	0.0 %	22.1 kg	12
10620261	pro V NW 200, br. 5-0	0.0 %	49.3 kg	6
10620281	pro V NW 200, br. 5-0, L = 500 mm, za bušenje <sup>2)</sup>	0.0 %	29.6 kg	12
10620262	pro V NW 200, br. 10-0	0.0 %	54.3 kg	6
10620264	pro V NW 200, br. 20-0	0.0 %	64.6 kg	6
10620270	pro V NW 201 br. 0, sa izlivom DN 200	0.0 %	41.1 kg	9
10620271	pro V NW 201 br. 5-0, sa izlivom DN 200	0.0 %	46.1 kg	6
10620272	pro V NW 201 Br. 10-0, sa izlivom DN 200	0.0 %	51.1 kg	6
10620274	pro V NW 201 Br. 20-0, sa izlivom DN 200	0.0 %	61.4 kg	6
10620201-10	pro V NW 200, br. 1 do br. 10	0,5 %	44.5 – 53.9 kg	6
Artikal br.	Telo kanala sa liveno gvozdenom ivicom i sigurnosnom spojnicom	Nagib	Težina	Kom/Pal
10620100	pro G NW 200, br. 0	0.0 %	45.0 kg	9
10620180	pro G NW 200, br. 0, L = 500 mm	0.0 %	22.6 kg	12
10620161	pro G NW 200, br. 5-0	0.0 %	50.3 kg	6
10620181	pro G NW 200, br. 5-0, L = 500 mm, za bušenje <sup>2)</sup>	0.0 %	30.1 kg	12
10620162	pro G NW 200, br. 10-0	0.0 %	55.3 kg	6
10620164	pro G NW 200, br. 20-0	0.0 %	65.6 kg	6
10620170	pro G NW 201 br. 0, sa izlivom DN 200	0.0 %	42.1 kg	9
10620171	pro G NW 201 br. 5-0, sa izlivom DN 200	0.0 %	47.1 kg	6
10620172	pro G NW 201 br. 10-0, sa izlivom DN 200	0.0 %	52.1 kg	6
10620174	pro G NW 201 br. 20-0, sa izlivom DN 200	0.0 %	62.4 kg	6
10620101-10	pro G NW 200, br. 1 do br. 10	0,5 %	45.5 – 54.9 kg	6
Artikal br.	Telo kanala sa ivicama od nerđajućeg čelika i sigurnosnom spojnicom	Nagib	Težina	Kom/Pal
10620300	pro E NW 200 br. 0 <sup>1)</sup>	0.0 %	44.0 kg	9
10620362	pro E NW 200 br. 10-0 <sup>1)</sup>	0.0 %	54.3 kg	6
10620370	pro E NW 201 br. 0, sa izlivom DN 200 <sup>1)</sup>	0.0 %	41.1 kg	9
10620372	pro E NW 201 br. 10-0, sa izlivom DN 200 <sup>1)</sup>	0,0 %	51.1 kg	6
10620301-10	pro E NW 200 br. 1 do br. 10 <sup>1)</sup>	0,5 %	44.5 – 53.9 kg	6

## BG-FILCOTEN® pro mini sa ivicom, NW 200

Drenažni kanal napravljen od FILCOTEN® HPC (Beton Visoke Performanse) sa integrisanom liveno gvozdenom (G), pocinkovanom (V) ili ivicom od nerđajućeg čelika (E) do klase E – veoma niska konstruktivna visina

Artikal br.	Telo kanala sa ivicom od pocinkovanog čelika i sigurnosnim spojem	Nagib	Težina	Kom/Pal
10520202	pro V mini NW 200, H = 100 mm	0.0 %	21.3 kg	24
10520200	pro V mini NW 200, H = 120 mm <sup>1)</sup>	0.0 %	23.2 kg	18
10520272	pro V NW 201 mini H = 100 mm, sa izlivom DN 200	0.0 %	19.4 kg	24
10520270	pro V NW 201 mini H = 120 mm, sa izlivom DN 200	0.0 %	21.3 kg	18
Artikal br.	Telo kanala sa liveno gvozdenom ivicom i sigurnosnom spojnicom	Nagib	Težina	Kom/Pal
10520102	pro G mini NW 200, H = 100 mm	0.0 %	22.8 kg	24
10520100	pro G mini NW 200, H = 120 mm <sup>1)</sup>	0.0 %	24.4 kg	18
10520172	pro G mini NW 201 H = 100 mm, sa izlivom DN 200	0.0 %	20.9 kg	24
10520170	pro G mini NW 201 H = 120 mm, sa izlivom DN 200	0.0 %	22.5 kg	18
Artikal br.	Telo kanala sa ivicama od nerđajućeg čelika i sigurnosnom spojnicom	Nagib	Težina	Kom/Pal
10520302	pro E mini NW 200, H = 100 mm <sup>1)</sup>	0.0 %	21.3 kg	24
10520300	pro E mini NW 200, H = 120 mm <sup>1)</sup>	0.0 %	23.2 kg	18
10520372	pro E mini NW 201 H = 100 mm, sa izlivom DN 200 <sup>1)</sup>	0.0 %	19.4 kg	24
10520370	pro E mini NW 201 H = 120 mm, sa izlivom DN 200 <sup>1)</sup>	0.0 %	21.3 kg	18

<sup>1)</sup> Rok isporuke na zahtev.

<sup>2)</sup> za bočno i/ili vertikalno bušenje na dnu, videti sliku na strani 37.

<sup>3)</sup> Nije moguće anti-vandal sistem zaključavanja.

<sup>4)</sup> Šrafljenje je moguće kada se koriste liveno gvozdена ivica / set za zaključavanje se naručuje posebno

<sup>5)</sup> ako se donji deo ne koristi, kupac mora da obezbedi navojne šipke i navrtke.

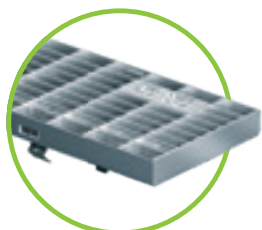
## Rešetke i pribor

za BG-FILCOTEN® pro i pro mini sa liveno gvozdenom (G), pocinkovanom (V) ili ivicom od nerđajućeg čelika (E), NW 200

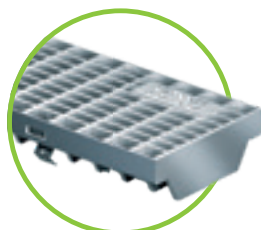
Artikal br.	Rešetke sa fiX-sistemom samo-zaključavanja (bez šrafljenja)	Klasa opterećenja	Težina	Kom/Pal
17020222	pro mrežasta rešetka 1000/222/20, MW 30/10	C 250	8.8 kg	60
17020223	pro mrežasta rešetka 500/222/20, MW 30/10	C 250	4.5 kg	28
17020322	pro mrežasta rešetka 1000/222/20, MW 30/10, nerđajući čelik <sup>1)</sup>	C 250	8.8 kg	60
17020323	pro mrežasta rešetka 500/222/20, MW 30/10, nerđajući čelik <sup>1)</sup>	C 250	4.5 kg	28
17020226	pro mrežasta rešetka 1000/222/20, MW 25/10 <sup>1)</sup>	D 400	15.7 kg	30
17020227	pro mrežasta rešetka 500/222/20, MW 25/10 <sup>1)</sup>	D 400	8.0 kg	14
17020228	pro perforirana rešetka 1000/222/20, Ø 6.0 mm <sup>1)</sup>	C 250	13.5 kg	60
17020229	pro perforirana rešetka 500/222/20, Ø 6.0 mm <sup>1)</sup>	C 250	6.7 kg	28
17020328	pro perforirana rešetka 1000/222/20, Ø 6.0 mm, nerđajući čelik <sup>1)</sup>	C 250	13.5 kg	60
17020329	pro perforirana rešetka 500/222/20, Ø 6.0 mm, nerđajući čelik <sup>1)</sup>	C 250	6.7 kg	28
17020101	pro liveno gvozdenu uzdužna bar rešetka 500/222/20, MW 29/13	C 250	7.3 kg	98
17020104	pro liveno gvozdenu uzdužna bar rešetka 500/222/20, MW 29/13	D 400	7.7 kg	98
17020105	pro liveno gvozdenu rebrasta rešetka 500/222/20, SVV 14/200	E 600	8.9 kg	98
17020183	pro liveno gvozdenu dizajn rešetka "KIARO" 500/222/20, SW 7 <sup>1+3)</sup>	D 400	7.9 kg	70
17020184	pro liveno gvozdenu dizajn rešetka "VIA" 500/222/20, SW 6 <sup>1+3)</sup>	D 400	8.2 kg	70
17020180	Pro liveno gvozdenu dizajn rešetka "VILLE" 500/222/20, SW 7 <sup>1)</sup>	E 600	10.8 kg	70
32089	pro anti-vandal zaključavanje Zahtev: 2 komada po rešetki	Nerđajući čelik	0.1 kg	
Artikal br.	Rešetke 4-tačke za šrafljenje (samo za liveno gvozdenu ivicu)	Klasa opterećenja	Težina	Kom/Pal
17020103	pro liveno gvozdenu uzdužna bar rešetka 500/222/20, MW 22/13 <sup>4)</sup>	E 600	8.8 kg	98
17020108	pro liveno gvozdenu rebrasta rešetka 500/222/20, SVV 14/200 <sup>4)</sup>	D 400	7.9 kg	98
32103	pro komplet uređaja za zaključavanje za liveno gvozdene rešetke klase D i E (1 kom. šraf, 1 kom. navrtanj - 8 kom. potrebna po m)			
32109	pro komplet uređaja za zaključavanje nerđajući čelik za liveno gvozdenu rešetku klase D i E (1 kom. šraf, 1 kom. navrtanj - 8 kom. potrebna po m)			
Artikal br.	Dodaci	Materijal	Težina	Kom/Pal
10620192	pro sabirno okno G 500/265/750 sa KG mufom DN 200 i plastičnom koficom	FILCOTEN® HPC	49.1 kg	6
10620292	pro sabirno okno V 500/265/750 sa KG mufom DN 200 i plastičnom koficom	FILCOTEN® HPC	48.7 kg	6
10620392	pro sabirno okno E 500/265/750 sa KG mufom DN 200 i plastičnom koficom <sup>1)</sup>	FILCOTEN® HPC	48.7 kg	6
30040	PVC sifon DN 200/87°	Plastika	7.4 kg	
19020230	pro čeonu poklopac (br. 0 – 10-0)	pocinkovan	0.8 kg	
19020231	pro čeonu poklopac sa izlivom DN 200 (br. 0 – 10-0)	pocinkovan	1.1 kg	
19020215	pro čeonu poklopac (br. 20-0)	pocinkovan	0.9 kg	
19020216	pro čeonu poklopac sa izlivom DN 200 (br. 20-0)	pocinkovan	1.2 kg	
19020330	pro čeonu poklopce (br. 0 – 10-0) <sup>1)</sup>	Nerđajući čelik	0.8 kg	
19020331	pro čeonu poklopac sa izlivom DN 200 (br. 0 – 10-0) <sup>1)</sup>	Nerđajući čelik	1.1 kg	
19020315	pro čeonu poklopac (br. 20-0) <sup>1)</sup>	Nerđajući čelik	0.9 kg	
19020316	pro čeonu poklopac sa izlivom DN 200 (br. 20-0) <sup>1)</sup>	Nerđajući čelik	1.2 kg	
19015200	pro mini čeonu poklopac (H=100 i H=120 mm)	pocinkovan	0.3 kg	
19015300	pro mini čeonu poklopac (H=100 i H=120 mm) <sup>1)</sup>	Nerđajući čelik	0.3 kg	
19020926	SET nosači za ugradnju, veličina 2, donji deo, uklj. navrtke <sup>5)</sup>	pocinkovan	1.2 kg	
19020927	SET nosači za ugradnju, veličina 2, gornji deo, uklj. šrafove	pocinkovan	0.5 kg	

NOVO  
NOVO

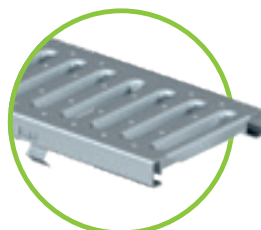
## Rešetke: BG-FILCOTEN<sup>®</sup> pro i pro mini NW 100, 150, 200



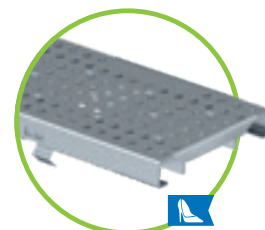
Mrežasta rešetka MW 30/10  
Klasa C, pocinkovan & nerđajući čelik  
za NW 100 do 200



Mrežasta rešetka MW 25/10, klasa D  
NW 100 – pocinkovan & nerđajući čelik  
NW 150 i 200 – pocinkovan



Rebrasta rešetka SW 8/80,  
klasa C, pocinkovan &  
nerđajući čelik,  
Za NW 100



Perforirana rešetka, Ø 6.0 mm, klasa C  
pocinkovan & nerđajući čelik  
za NW 100, 150 i 200



Liveno gvozdена rebrasta rešetka SW  
14/100, 14/150, 14/200  
Za NW 100 do 200  
klasa E sa fiX-sistemom zaključavanja  
za NW 150 do 200  
Klasa D sa 4 šrafa



COMBee dizajn rešetka  
Ø 7.3 mm, klasa C  
Plastika PA6  
za NW 100



Liveno gvozdена uzdužna bar rešetka  
MW 29/6 klasa C, uzana SW  
za NW 100



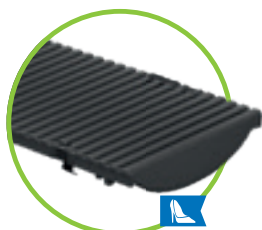
Liveno gvozdена uzdužna bar rešetka  
MW 29/13, klasa C ili klasa D  
za NW 100 do 200



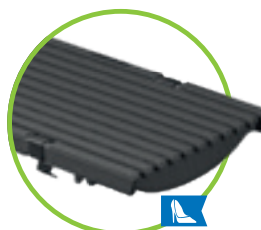
Liveno gvozdена uzdužna bar rešetka  
MW 28/9, klasa D  
za NW 100 i 150



Liveno gvozdена uzdužna bar  
rešetka MW 22/13  
Klasa E – sa 4 šrafa dostupna  
samo sa liveno gvozdenom ivicom  
za NW 100 do 200



Liveno gvozdена dizajn rešetka  
KIARO, klasa D, SW 7  
za NW 100 do 200



Liveno gvozdена dizajn rešetka  
VIA, klasa D, SW 6-7  
za NW 100 do 200



Liveno gvozdена dizajn rešetka  
VILLE, klasa E, SW 7  
za NW 100 do 200

# Reference

