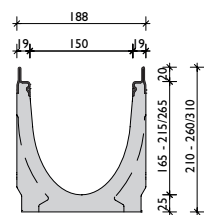
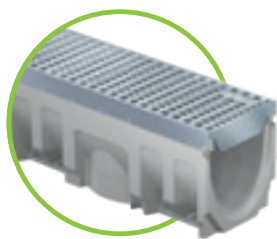
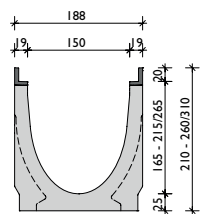
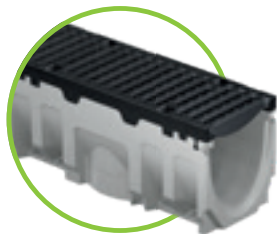


BG-FILCOTEN® pro sa ivicom, NW 150

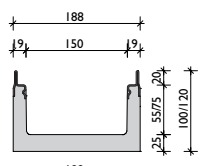
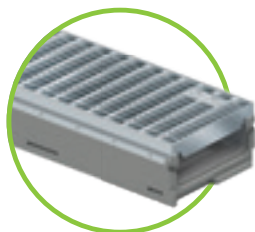
Drenažni kanal napravljen od FILCOTEN® HPC (Beton Visoke Performanse) sa integrisanom liveno gvozdenom (G), pocinkovanom (V) ili ivicom od nerđajućeg čelika (E) do klase E



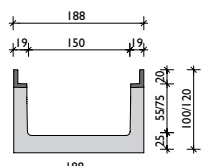
pocinkovana ili ivica od nerđajućeg čelika



Liveno gvozdena ivica



pocinkovana ili ivica od nerđajućeg čelika



Liveno gvozdena ivica

Artikal br.	Telo kanala sa ivicom od pocinkovanog čelika i sigurnosnim spojem	Nagib	Težina	Kom/Pal
10615200	pro V NW 150, br. 0	0.0 %	30.8 kg	16
10615280	pro V NW 150, br. 0, L = 500 mm	0.0 %	15.2 kg	16
10615261	pro V NW 150, br. 5-0	0.0 %	34.6 kg	12
10615281	pro V NW 150, br. 5-0, L = 500 mm, za bušenje ²⁾	0.0 %	20.7 kg	16
10615262	pro V NW 150, br. 10-0	0.0 %	37.8 kg	12
10615264	pro V NW 150, br. 20-0	0.0 %	47.7 kg	8
10615270	pro V NW 151 br. 0, sa izlivom DN 150	0.0 %	29.7 kg	16
10615271	pro V NW 151 br. 5-0, sa izlivom DN 150	0.0 %	33.5 kg	12
10615272	pro V NW 151 br. 10-0, sa izlivom DN 150	0.0 %	36.7 kg	12
10615274	pro V NW 151 br. 20-0, sa izlivom DN 150	0.0 %	46.6 kg	8
10615201-10	pro V NW 150, br. 1 do br. 10	0,5 %	31.5 – 37.5 kg	12
Artikal br.	Telo kanala sa liveno gvozdenom ivicom i sigurnosnom spojnicom	Nagib	Težina	Kom/Pal
10615100	pro G NW 150, br. 0	0.0 %	31.8 kg	16
10615180	pro G NW 150, br. 0, L = 500 mm	0.0 %	15.7 kg	16
10615161	pro G NW 150, br. 5-0	0.0 %	35.6 kg	12
10615181	pro G NW 150, br. 5-0, L = 500 mm, za bušenje ²⁾	0.0 %	21.2 kg	16
10615162	pro G NW 150, br. 10-0	0.0 %	38.8 kg	12
10615164	pro G NW 150, br. 20-0	0.0 %	48.7 kg	8
10615170	pro G NW 151 br. 0, sa izlivom DN 150	0.0 %	30.7 kg	16
10615171	pro G NW 151 br. 5-0, sa izlivom DN 150	0.0 %	34.5 kg	12
10615172	pro G NW 151 br. 10-0, sa izlivom DN 150	0.0 %	37.7 kg	12
10615174	pro G NW 151 br. 20-0, sa izlivom DN 150	0.0 %	47.6 kg	8
10615101-10	pro G NW 150, br. 1 do br. 10	0,5 %	32.5 – 38.5 kg	12
Artikal br.	Telo kanala sa ivicama od nerđajućeg čelika i sigurnosnom spojnicom	Nagib	Težina	Kom/Pal
10615300	pro E NW 150, br. 0 ¹⁾	0.0 %	30.8 kg	16
10615362	pro E NW 150 br. 10-0 ¹⁾	0.0 %	37.8 kg	12
10615370	pro E NW 151 br. 0, sa izlivom DN 150 ¹⁾	0.0 %	29.7 kg	16
10615372	pro E NW 151 br. 10-0, sa izlivom DN 150 ¹⁾	0.0 %	36.7 kg	12
10615301-10	pro E NW 150, br. 1 do br. 10 ¹⁾	0,5 %	31.5 – 37.5 kg	12

BG-FILCOTEN® pro mini sa ivicom, NW 150

Drenažni kanal napravljen od FILCOTEN® HPC (Beton Visoke Performanse) sa integrisanom liveno gvozdenom (G), pocinkovanom (V) ili ivicom od nerđajućeg čelika (E) do klase E – veoma niska konstruktivna visina

Artikal br.	Telo kanala sa ivicom od pocinkovanog čelika i sigurnosnim spojem	Nagib	Težina	Kom/Pal
10515202	pro V mini NW 150, H = 100 mm	0.0 %	18.9 kg	24
10515200	pro V mini NW 150, H = 120 mm ¹⁾	0.0 %	20.2 kg	20
10515272	pro V mini NW 151 H = 100 mm, sa izlivom DN 150	0.0 %	18.0 kg	24
10515270	pro V mini NW 151 H = 120 mm, sa izlivom DN 150	0.0 %	19.3 kg	20
Artikal br.	Telo kanala sa liveno gvozdenom ivicom i sigurnosnom spojnicom	Nagib	Težina	Kom/Pal
10515102	pro G mini NW 150, H = 100 mm	0.0 %	19.8 kg	24
10515100	pro G mini NW 150, H = 120 mm ¹⁾	0.0 %	21.7 kg	20
10515172	pro G mini NW 151 H = 100 mm, sa izlivom DN 150	0.0 %	18.9 kg	24
10515170	pro G mini NW 151 H = 120 mm, sa izlivom DN 150	0.0 %	20.8 kg	20
Artikal br.	Telo kanala sa ivicama od nerđajućeg čelika i sigurnosnom spojnicom	Nagib	Težina	Kom/Pal
10515302	pro E mini NW 150, H = 100 mm ¹⁾	0.0 %	18.9 kg	24
10515300	pro E mini NW 150, H = 120 mm ¹⁾	0.0 %	20.2 kg	20
10515372	pro E mini NW 151 H = 100 mm, sa izlivom DN 150 ¹⁾	0.0 %	18.0 kg	24
10515370	pro E mini NW 151 H = 120 mm, sa izlivom DN 150 ¹⁾	0.0 %	19.3 kg	20

¹⁾ Rok isporuke na zahtev.

²⁾ Bočno i/ili vertikalno bušenje, videti sliku na strani 37.

³⁾ Nije moguće anti-vandal sistem zaključavanja.

⁴⁾ Šrafljenje je moguće kada se koriste liveno gvozdena ivica / set za zaključavanje se naručuje posebno

⁵⁾ ako se donji deo ne koristi, kupac mora da obezbedi navojne šipke i navrtke.

Rešetke i pribor

za BG-FILCOTEN® pro i pro mini sa liveno gvozdenom (G), pocinkovanom (V) ili ivicom od nerđajućeg čelika (E), NW 150

Artikal br.	Rešetke sa fiX-sistemom samo-zaključavanja (bez šrafljenja)	Klasa opterećenja	Težina	Kom/Pal
17015222	pro mrežasta rešetka 1000/172/20, MWV 30/10	C 250	6.9 kg	68
17015223	pro mrežasta rešetka 500/172/20, MWV 30/10	C 250	3.6 kg	48
17015322	pro mrežasta rešetka 1000/172/20, MWV 30/10, nerđajući čelik ¹⁾	C 250	6.9 kg	68
17015323	pro mrežasta rešetka 500/172/20, MWV 30/10, nerđajući čelik ¹⁾	C 250	3.6 kg	48
17015226	pro mrežasta rešetka 1000/172/20, MWV 25/10 ¹⁾	D 400	10.4 kg	68
17015227	pro mrežasta rešetka 500/172/20, MWV 25/10 ¹⁾	D 400	5.3 kg	48
17015228	tec perforirana rešetka 1000/172/20, Ø 6.0 mm	C 250	7.0 kg	40
17015229	tec perforirana rešetka 500/172/20, Ø 6.0 mm	C 250	3.5 kg	28
17015328	tec perforirana rešetka 1000/172/20, Ø 6.0 mm, nerđajući čelik ¹⁾	C 250	7.0 kg	40
17015329	tec perforirana rešetka 500/172/20, Ø 6.0 mm, nerđajući čelik ¹⁾	C 250	3.5 kg	28
17015101	pro liveno gvozdenu uzdužna bar rešetka 500/172/20, MWV 29/13	C 250	5.1 kg	128
17015104	pro liveno gvozdenu uzdužna bar rešetka 500/172/20, MWV 29/13	D 400	5.2 kg	128
17015110	pro liveno gvozdenu uzdužna bar rešetka 500/172/20, MWV 28/9	D 400	5.5 kg	128
17015105	pro liveno gvozdenu rebrasta rešetka 500/172/20, SVV 14/150	E 600	7.0 kg	96
17015183	pro liveno gvozdenu dizajn rešetka "KIARO" 500/172/20, SVV 7 ¹⁺³⁾	D 400	6.0 kg	128
17015184	pro liveno gvozdenu dizajn rešetka "VIA" 500/172/20, SVV 7 ¹⁺³⁾	D 400	5.6 kg	128
17015180	pro liveno gvozdenu dizajn rešetka "VILLE" 500/172/20, SVV 7 ¹⁾	E 600	8.6 kg	128
32088	pro anti-vandal zaključavanje Zahtev: 2 komada po rešetki	Nerđajući čelik	0.1 kg	
Artikal br.	Rešetke 4-tačke za šrafljenje (samo za liveno gvozdeno ivicu)	Klasa opterećenja	Težina	Kom/Pal
17015103	pro liveno gvozdenu uzdužna bar rešetka 500/172/20, MWV 22/13 ⁴⁾	E 600	7.2 kg	128
17015108	pro liveno gvozdenu rebrasta rešetka 500/172/20, SVV 14/150 ⁴⁾	D 400	5.5 kg	128
32103	pro komplet uređaja za zaključavanje za liveno gvozdeno rešetke klase D i E (1 kom. šraf, 1 kom. navrtanj - 8 kom. potrebna po m)			
32109	pro komplet uređaja za zaključavanje nerđajući čelik za liveno gvozdeno rešetku klase D i E (1 kom. šraf, 1 kom. navrtanj - 8 kom. potrebna po m)			
Artikal br.	BG-FILCOTEN® šlic rešetke V / E asimetrične sa dodacima	Klasa opterećenja	Težina	Kom/Pal
	Šlic rešetka klase C – videti BG-FILCOTEN® tec NW 150			
	Šlic kanal klase D – na zahtev			
Artikal br.	Dodaci	Materijal	Težina	Kom/Pal
10615192	pro sabirno okno G 500/200/690 sa KG mufom DN 150 i plastičnom koficom	FILCOTEN® HPC	45.3 kg	8
10615292	pro sabirno okno V 500/200/690 sa KG mufom DN 150 i plastičnom koficom	FILCOTEN® HPC	44.8 kg	8
10615392	pro sabirno okno 500/200/690 sa KG mufom DN 150 i plastičnom koficom ¹⁾	FILCOTEN® HPC	44.8 kg	8
30030	PVC sifon DN 150/87°	Plastika	3.9 kg	
30057	Sifon za sabirno okno za DN 150	Plastika	0.2 kg	
19015230	pro čeon poklopac (br. 0 – 10-0)	pocinkovan	0.5 kg	
19015231	pro čeon poklopac sa izlivom DN 150 (br. 0 – 10-0)	pocinkovan	0.6 kg	
19015215	pro čeon poklopac (br. 20-0)	pocinkovan	0.6 kg	
19015216	pro čeon poklopac sa izlivom DN 150 (br. 20-0)	pocinkovan	0.7 kg	
19015330	pro čeon poklopac (br. 0 – 10-0) ¹⁾	Nerđajući čelik	0.5 kg	
19015331	pro čeon poklopac DN 150 (br. 0 – 10-0) ¹⁾	Nerđajući čelik	0.6 kg	
19015315	pro čeon poklopac (br. 20-0) ¹⁾	Nerđajući čelik	0.6 kg	
19015316	pro čeon poklopac sa izlivom DN 150 (br. 20-0) ¹⁾	Nerđajući čelik	0.7 kg	
19015200	pro mini čeon poklopac (H = 100 i H = 120 mm)	pocinkovan	0.3 kg	
19015300	pro mini čeon poklopac (H = 100 i H = 120 mm) ¹⁾	Nerđajući čelik	0.3 kg	
19020926	SET nosači za ugradnju, veličina 2, donji deo, uklj. navrtke ⁵⁾	pocinkovan	1.2 kg	
19020927	SET nosači za ugradnju, veličina 2, gornji deo, uklj. šrafove	pocinkovan	0.5 kg	

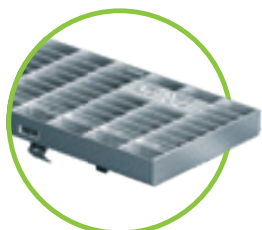
NOVO

NOVO

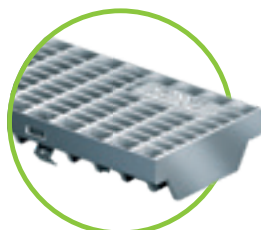
NOVO

NOVO

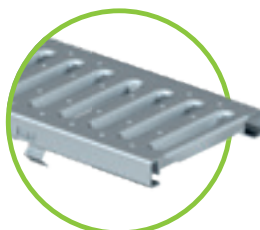
Rešetke: BG-FILCOTEN[®] pro i pro mini NW 100, 150, 200



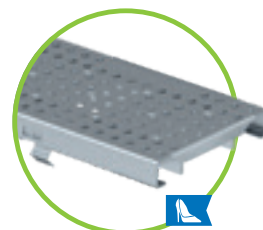
Mrežasta rešetka MW 30/10
Klasa C, pocinkovan & nerđajući čelik
za NW 100 do 200



Mrežasta rešetka MW 25/10, klasa D
NW 100 – pocinkovan & nerđajući čelik
NW 150 i 200 – pocinkovan



Rebrasta rešetka SW 8/80,
klasa C, pocinkovan &
nerđajući čelik,
Za NW 100



Perforirana rešetka, Ø 6.0 mm, klasa C
pocinkovan & nerđajući čelik
za NW 100, 150 i 200



Liveno gvozdена rebrasta rešetka SW
14/100, 14/150, 14/200
Za NW 100 do 200
klasa E sa fiX-sistemom zaključavanja
za NW 150 do 200
Klasa D sa 4 šrafa



COMBee dizajn rešetka
Ø 7.3 mm, klasa C
Plastika PA6
za NW 100



Liveno gvozdена uzdužna bar rešetka
MW 29/6 klasa C, uzana SW
za NW 100



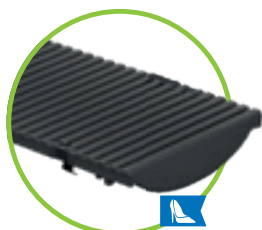
Liveno gvozdена uzdužna bar rešetka
MW 29/13, klasa C ili klasa D
za NW 100 do 200



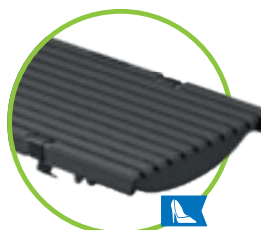
Liveno gvozdена uzdužna bar rešetka
MW 28/9, klasa D
za NW 100 i 150



Liveno gvozdена uzdužna bar
rešetka MW 22/13
Klasa E – sa 4 šrafa dostupna
samo sa liveno gvozdenom ivicom
za NW 100 do 200



Liveno gvozdена dizajn rešetka
KIARO, klasa D, SW 7
za NW 100 do 200



Liveno gvozdена dizajn rešetka
VIA, klasa D, SW 6-7
za NW 100 do 200



Liveno gvozdена dizajn rešetka
VILLE, klasa E, SW 7
za NW 100 do 200

Reference

