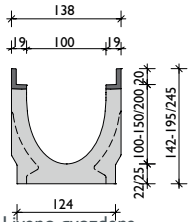
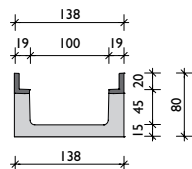


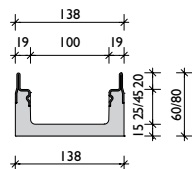
ivica od pocinkovanog čelika ili  
ivica od nerđajućeg čelika



Liveno gvozděna  
ivica



Liveno gvozděna ivica



pocinkovana  
ili ivica od nerđajućeg čelika

## BG-FILCOTEN® pro sa ivicama, NW 100

Drenažni kanal napravljen od FILCOTEN® HPC (Beton Visoke Performanse) sa integrisanom liveno gvozdenom (G), pocinkovanom (V) ili ivicom od nerđajućeg čelika (E) do klase E

Artikal br.	Telo kanala sa ivicom od pocinkovanog čelika i sigurnosnim spojem	Nagib	Težina	Kom/Pal
10610200	pro V NW 100 br: 0	0.0 %	18.3 kg	25
10610280	pro V NW 100 br: 0, L = 500 mm	0.0 %	9.6 kg	20
10610261	pro V NW 100 br: 5-0	0.0 %	21.6 kg	20
10610281	pro V NW 100 br: 5-0, L = 500 mm, za bušenje <sup>2)</sup>	0.0 %	13.2 kg	20
10610262	pro V NW 100 br: 10-0	0.0 %	24.9 kg	20
10610264	pro V NW 100 br: 20-0	0.0 %	31.0 kg	15
10610270	pro V NW 101 br: 0, sa izlivom DN 100	0.0 %	18.0 kg	25
10610271	pro V NW 101 br: 5-0, sa izlivom DN 100	0.0 %	21.3 kg	20
10610272	pro V NW 101 br: 10-0, sa izlivom DN 100	0.0 %	24.6 kg	20
10610274	pro V NW 101 br: 20-0, sa izlivom DN 100	0.0 %	30.6 kg	15
10610201-10	pro V NW 100 br: 1 do br: 10	0,5 %	18.6 – 24.6 kg	20
Artikal br.	Telo kanala sa liveno gvozdenom ivicom i sigurnosnom spojnicom	Nagib	Težina	Kom/Pal
10610100	pro G NW 100 br: 0	0.0 %	19.1 kg	25
10610180	pro G NW 100 br: 0, L = 500 mm	0.0 %	9.7 kg	20
10610161	pro G NW 100 br: 5-0	0.0 %	22.6 kg	20
10610181	pro G NW 100 br: 5-0, L = 500 mm, za bušenje <sup>2)</sup>	0.0 %	13.5 kg	20
10610162	pro G NW 100 br: 10-0	0.0 %	26.1 kg	20
10610164	pro G NW 100 br: 20-0	0.0 %	32.0 kg	15
10610170	pro G NW 101 br: 0, sa izlivom DN 100	0.0 %	18.8 kg	25
10610171	pro G NW 101 br: 5-0, sa izlivom DN 100	0.0 %	22.3 kg	20
10610172	pro G NW 101 br: 10-0, sa izlivom DN 100	0.0 %	25.8 kg	20
10610174	pro G NW 101 br: 20-0, sa izlivom DN 100	0.0 %	31.6 kg	15
10610101-10	pro G NW 100 br: 1 do br: 10	0,5 %	19.5 – 25.4 kg	20
Artikal br.	Telo kanala sa ivicama od nerđajućeg čelika i sigurnosnom spojnicom	Nagib	Težina	Kom/Pal
10610300	pro E NW 100 br: 0 <sup>1)</sup>	0.0 %	18.3 kg	25
10610362	pro E NW 100 br: 10-0 <sup>1)</sup>	0.0 %	24.9 kg	20
10610370	pro E NW 101 br: 0, sa izlivom DN 100 <sup>1)</sup>	0.0 %	18.0 kg	25
10610372	pro E NW 101 br: 10-0, sa izlivom DN 100 <sup>1)</sup>	0.0 %	24.6 kg	20
10610301-10	pro E NW 100 br: 1 do br: 10 <sup>1)</sup>	0,5 %	18.6 – 24.6 kg	20

## BG-FILCOTEN® pro mini sa ivicom, NW 100

Drenažni kanal napravljen od FILCOTEN® HPC (Beton Visoke Performanse) sa integrisanom liveno gvozdenom (G), pocinkovanom (V) ili ivicom od nerđajućeg čelika (E) do klase E – veoma niska konstruktivna visina

Artikal br.	Telo kanala sa ivicom od pocinkovanog čelika i sigurnosnim spojem	Nagib	Težina	Kom/Pal
10510200	pro V mini NW 100, H = 60 mm	0.0 %	9.1 kg	50
10510201	pro V mini NW 100, H = 80 mm	0.0 %	11.2 kg	40
10510270	pro V mini NW 101 H = 60 mm, sa izlivom DN 100	0.0 %	8.9 kg	50
10510271	pro V mini NW 101 H = 80 mm, sa izlivom DN 100	0.0 %	11.0 kg	40
Artikal br.	Telo kanala sa liveno gvozdenom ivicom i sigurnosnom spojnicom	Nagib	Težina	Kom/Pal
10510101	pro G mini NW 100, H = 80 mm	0.0 %	12.2 kg	40
10510171	pro G mini NW 101 H = 80 mm, sa izlivom DN 100	0.0 %	12.0 kg	40
Artikal br.	Telo kanala sa ivicama od nerđajućeg čelika i sigurnosnom spojnicom	Nagib	Težina	Kom/Pal
10510300	pro E mini NW 100, H = 60 mm <sup>1)</sup>	0.0 %	9.1 kg	50
10510301	pro E mini NW 100, H = 80 mm <sup>1)</sup>	0.0 %	11.2 kg	40
10510370	pro E mini NW 101 H = 60 mm, sa izlivom DN 100 <sup>1)</sup>	0.0 %	8.9 kg	50
10510371	pro E mini NW 101 H = 80 mm, sa izlivom DN 100 <sup>1)</sup>	0.0 %	11.0 kg	40

<sup>1)</sup> Rok isporuke na zahtev.

<sup>2)</sup> za bočno i/ili vertikalno bušenje na dnu, videti sliku na strani 37.

<sup>3)</sup> Nije moguće anti-vandal sistem zaključavanja.

<sup>4)</sup> Šrafljenje je moguće kada se koriste liveno gvozděna ivica / set za zaključavanje se naručuje posebno

<sup>5)</sup> ako se donji deo ne koristi, kupac mora da obezbedi navojne šipke i navrtke.

## Rešetke i pribor

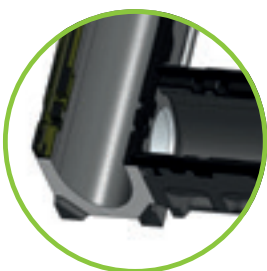
za BG-FILCOTEN® pro i pro mini sa liveno gvozdenom (G), pocinkovanom (V) ili ivicom od nerđajućeg čelika (E), NW 100

Artikal br.	Rešetke sa fiX-sistemom samo-zaključavanja (bez šrafljenja)	Klasa opterećenja	Težina	Kom/Pal
17010222	pro mrežasta rešetka 1000/122/20, MW 30/10	C 250	3.3 kg	120
17010223	pro mrežasta rešetka 500/122/20, MW 30/10	C 250	1.6 kg	48
17010322	pro mrežasta rešetka 1000/122/20, MW 30/10, nerđajući čelik <sup>1)</sup>	C 250	3.3 kg	120
17010323	pro mrežasta rešetka 500/122/20, MW 30/10, nerđajući čelik <sup>1)</sup>	C 250	1.6 kg	48
17010226	pro mrežasta rešetka 1000/122/20, MW 25/10 <sup>1)</sup>	D 400	7.4 kg	96
17010227	pro mrežasta rešetka 500/122/20, MW 25/10 <sup>1)</sup>	D 400	3.8 kg	48
17010326	pro mrežasta rešetka 1000/122/20, MW 25/10, nerđajući čelik <sup>1)</sup>	D 400	7.4 kg	96
17010327	pro mrežasta rešetka 500/122/20, MW 25/10, nerđajući čelik <sup>1)</sup>	D 400	3.8 kg	48
17010206	pro rebrasta rešetka 1000/122/20, SW 8/80 <sup>1+3)</sup>	C 250	4.5 kg	60
17010207	pro rebrasta rešetka 500/122/20, SW 8/80 <sup>1+3)</sup>	C 250	2.2 kg	48
17010306	pro rebrasta rešetka 1000/122/20, SW 8/80, nerđajući čelik <sup>1+3)</sup>	C 250	4.5 kg	60
17010307	pro rebrasta rešetka 500/122/20, SW 8/80, nerđajući čelik <sup>1+3)</sup>	C 250	2.2 kg	48
17010228	pro perforirana rešetka 1000/122/20, Ø 6.0 mm	C 250	3.3 kg	96
17010229	pro perforirana rešetka 500/122/20, Ø 6.0 mm	C 250	1.7 kg	48
17010328	pro perforirana rešetka 1000/122/20, Ø 6.0 mm, nerđajući čelik <sup>1)</sup>	C 250	3.3 kg	96
17010329	pro perforirana rešetka 500/122/20, Ø 6.0 mm, nerđajući čelik <sup>1)</sup>	C 250	1.7 kg	48
17010402	pro COMBee-dizajn rešetka 500/123/20, Ø 7.3 mm, plastika PA6 <sup>3)</sup>	C 250	1.1 kg	160
17010101	pro liveno gvozdenu uzdužna bar rešetka 500/122/20, MW 29/13	C 250	3.2 kg	240
17010106	pro liveno gvozdenu uzdužna bar rešetka 500/122/20, MW 29/6, uzana SW	C 250	3.6 kg	240
17010104	pro liveno gvozdenu uzdužna bar rešetka 500/122/20, MW 29/13	D 400	3.4 kg	240
17010110	pro liveno gvozdenu uzdužna bar rešetka 500/122/20, MW 28/9	D 400	3.4 kg	240
17010105	pro liveno gvozdenu rebrasta rešetka 500/122/20, SVV 14/100	E 600	3.8 kg	240
17010183	pro liveno gvozdenu dizajn rešetka "KIARO" 500/122/20, SW 7 <sup>1+3)</sup>	D 400	4.1 kg	240
17010184	pro liveno gvozdenu dizajn rešetka "VIA" 500/122/20, SVV 7 <sup>1+3)</sup>	D 400	3.6 kg	240
17010180	pro liveno gvozdenu dizajn rešetka "VILLE" 500/122/20, SW 7 <sup>1)</sup>	E 600	5.2 kg	240
32087	pro anti-vandal zaključavanje Zahtev: 2 komada po rešetki	Nerđajući čelik	0.1 kg	
Artikal br.	Rešetke 4-tačke za šrafljenje (samo za liveno gvozdeno ivicu)	Klasa opterećenja	Težina	Kom/Pal
17010103	pro liveno gvozdenu uzdužna bar rešetka 500/122/20, MW 22/13 <sup>4)</sup>	E 600	4.2 kg	240
32103	pro komplet uređaja za zaključavanje za liveno gvozdeno uzdužnu bar rešetku klase E (1 kom. šraf, 1 kom. navrtanj - 8 kom. potrebna po m)			
32109	pro komplet uređaja za zaključavanje od nerđajućeg čelika za liveno gvozdeno uzdužnu bar rešetku klase E (1 kom. šraf, 1 kom. navrtanj - 8 kom. potrebna po m)			
Artikal br.	BG-FILCOTEN® šlic rešetke V / E asimetrične sa dodacima	Klasa opterećenja	Težina	Kom/Pal
	<b>Šlic rešetka klase C – videti BG-FILCOTEN® tec NW 100</b>			
	<b>Šlic kanal klase D – na zahtev</b>			
Artikal br.	Dodaci	Materijal	Težina	Kom/Pal
10610192	pro sabirno okno G 500/145/600 sa KG mufom DN 100 i plastičnom koficom	FILCOTEN® HPC	33.1 kg	10
10610292	pro sabirno okno V 500/145/600 sa KG mufom DN 100 i plastičnom koficom	FILCOTEN® HPC	32.6 kg	10
10610392	pro sabirno okno E 500/145/600 sa KG mufom DN 100 i plastična kofica <sup>1)</sup>	FILCOTEN® HPC	32.6 kg	10
30056	Sifon za sabirno okno DN 100	Plastika	0.1 kg	
30019	Sifon za izliv DN 100	Plastika	0.2 kg	
19010400	Čeoni poklopac DN 100	Plastika	0.1 kg	
19010200	pro mini čeoni poklopac	pocinkovan	0.1 kg	
19010300	pro čeoni poklopac <sup>1)</sup>	Nerđajući čelik	0.1 kg	
19015926	SET nosači za ugradnju, veličina 1, donji deo, uklj. navrtke <sup>5)</sup>	pocinkovan	1.1 kg	
19015927	SET nosači za ugradnju, veličina 1, gornji deo, uklj. vijke	pocinkovan	0.4 kg	

NOVO

NOVO

NOVO



### Telo kanala sa izlivom

Položaj otvora izliva i/ili bočnog otvora (levo/desno) može se slobodno birati.

Maksimalni bočni prečnik bušenja:

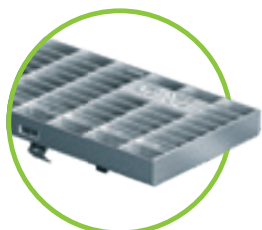
- sa NW 100 Ø 86 mm
- sa NW 150 Ø 130 mm
- sa NW 200 Ø 180 mm

Telement ili + mogu da budu proizvedeni brzo i lako.

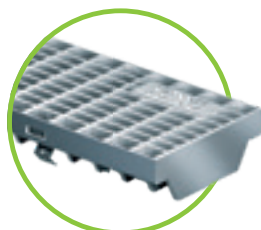


Za pitanja, molim vas obratite se tehničkoj podršci.

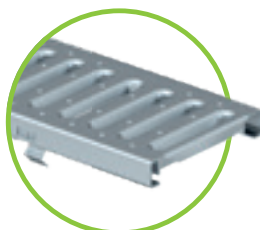
## Rešetke: BG-FILCOTEN<sup>®</sup> pro i pro mini NW 100, 150, 200



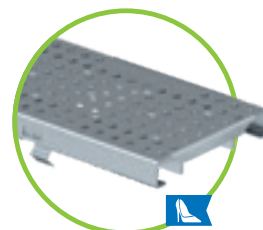
Mrežasta rešetka MW 30/10  
Klasa C, pocinkovan & nerđajući čelik  
za NW 100 do 200



Mrežasta rešetka MW 25/10, klasa D  
NW 100 – pocinkovan & nerđajući čelik  
NW 150 i 200 – pocinkovan



Rebrasta rešetka SW 8/80,  
klasa C, pocinkovan &  
nerđajući čelik,  
Za NW 100



Perforirana rešetka, Ø 6.0 mm, klasa C  
pocinkovan & nerđajući čelik  
za NW 100, 150 i 200



Liveno gvozdена rebrasta rešetka SW  
14/100, 14/150, 14/200  
Za NW 100 do 200  
klasa E sa fiX-sistemom zaključavanja  
za NW 150 do 200  
Klasa D sa 4 šrafa



COMBee dizajn rešetka  
Ø 7.3 mm, klasa C  
Plastika PA6  
za NW 100



Liveno gvozdена uzdužna bar rešetka  
MW 29/6 klasa C, uzana SW  
za NW 100



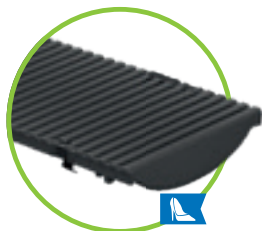
Liveno gvozdена uzdužna bar rešetka  
MW 29/13, klasa C ili klasa D  
za NW 100 do 200



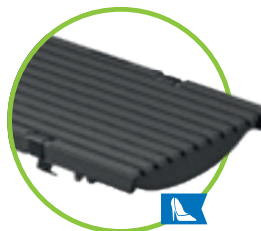
Liveno gvozdена uzdužna bar rešetka  
MW 28/9, klasa D  
za NW 100 i 150



Liveno gvozdена uzdužna bar  
rešetka MW 22/13  
Klasa E – sa 4 šrafa dostupna  
samo sa liveno gvozdenom ivicom  
za NW 100 do 200



Liveno gvozdена dizajn rešetka  
KIARO, klasa D, SW 7  
za NW 100 do 200



Liveno gvozdена dizajn rešetka  
VIA, klasa D, SW 6-7  
za NW 100 do 200



Liveno gvozdена dizajn rešetka  
VILLE, klasa E, SW 7  
za NW 100 do 200

# Reference

