

pocinkovana ili ivica od  
nerđajućeg čelika

## BG-FILCOTEN® tec uklj. ivicu, NW 200

Drenažni kanal napravljen od FILCOTEN® HPC (Beton Visoke Performanse) sa integrisanom pocinkovanom (V) ili ivicom od nerđajućeg čelika (E), do klase C

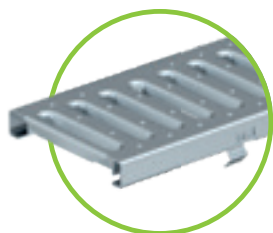
Artikal br.	Telo kanala sa ivicom od pocinkovanog čelika i sigurnosnim spojem	Nagib	Težina	Kom/Pal	
10220200	tec V NW 200, H = 195 mm	0.0 %	30.2 kg	12	
10220250	tec V NW 200, H = 195 mm, L = 500 mm	0.0 %	15.1 kg	12	
10420200	tec V NW 200, br. 0	0.0 %	34.0 kg	9	
NOVO	10420250	tec V NW 200, br. 0, L=500 mm	0.0 %	17.0 kg	6
NOVO	10220270	tec V NW 201, H = 195 mm, sa izlivom DN 200	0.0 %	28.4 kg	12
NOVO	10420270	tec V NW 201, br. 0, sa izlivom DN 200	0.0 %	32.4 kg	9
Artikal br.	Telo kanala sa ivicama od nerđajućeg čelika i sigurnosnom spojnicom	Nagib	Težina	Kom/Pal	
10220300	tec E NW 200, H = 195 mm <sup>1)</sup>	0.0 %	30.2 kg	12	
10220350	tec E NW 200, H = 195 mm, L = 500 mm <sup>1)</sup>	0.0 %	15.1 kg	12	
NOVO	10420300	tec E NW 200, br. 0	0.0 %	34.0 kg	9
NOVO	10420350	tec E NW 200, br. 0, L=500 mm	0.0 %	17.0 kg	6
NOVO	10220370	tec E NW 201, H = 195 mm, sa izlivom DN 200	0.0 %	28.4 kg	12
NOVO	10420370	tec E NW 201, br. 0, sa izlivom DN 200	0.0 %	32.4 kg	9

## Rešetke i pribor

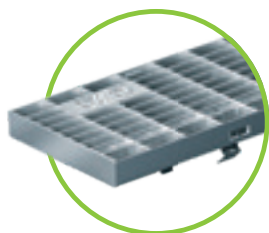
za BG-FILCOTEN® tec sa pocinkovanom (V) ili ivicom od nerđajućeg čelika (E), NW 200

Artikal br.	Rešetke sa fiX-sistemom samo-zaključavanja (bez šrafljenja)	Klasa opterećenja	Težina	Kom/Pal
17020220	tec mrežasta rešetka 1000/222/20, MWV 30/10	B 125	6.0 kg	60
17020221	tec mrežasta rešetka 500/222/20, MWV 30/0	B 125	3.1 kg	28
17020222	tec mrežasta rešetka 1000/222/20, MWV 30/10	C 250	8.8 kg	60
17020223	tec mrežasta rešetka 500/222/20, MWV 30/0	C 250	4.5 kg	28
17020322	tec mrežasta rešetka 1000/222/20, MWV 30/1, nerđajući čelik <sup>1)</sup>	C 250	8.8 kg	60
17020323	tec mrežasta rešetka 500/222/20, MWV 30/10, nerđajući čelik <sup>1)</sup>	C 250	4.5 kg	28
17020228	tec perforirana rešetka 1000/222/20, Ø 6.0 mm	C 250	13.5 kg	60
17020229	tec perforirana rešetka 500/222/20, Ø 6.0 mm	C 250	6.7 kg	28
17020328	tec perforirana rešetka 1000/222/20, Ø 6.0 mm, nerđajući čelik <sup>1)</sup>	C 250	13.5 kg	60
17020329	tec perforirana rešetka 500/222/20, Ø 6.0 mm, nerđajući čelik <sup>1)</sup>	C 250	6.7 kg	28
17020101	tec liveno gvozdена uzdužna bar rešetka 500/222/20, MWV 29/13	C 250	7.3 kg	98
tec dizajn rešetke – različiti dizajn <sup>1+3)</sup> videti pro dizajn rešetke NW 200				
32089	tec anti-vandal sistem zaključavanja Zahtev: 2 komada po rešetki	Nerđajući čelik	0.1 kg	
Artikal br.	Dodaci	Materijal	Težina	Kom/Pal
10420292	tec sabirno okno V 500/261/650 isa KG mufom DN 200 i plastičnom koficom	FILCOTEN® HPC	48.0 kg	6
10420392	tec sabirno okno E 500/261/650 sa KG mufom DN 200 i plastičnom koficom <sup>1)</sup>	FILCOTEN® HPC	48.0 kg	6
30040	PVC sifon DN 200/87°	Plastika	7.4 kg	
19020230	tec čeoni poklopac	pocinkovan	0.8 kg	
19020232	tec čeoni poklopac sa izlivom DN 150	pocinkovan	0.5 kg	
19020330	tec čeoni poklopac <sup>1)</sup>	Nerđajući čelik	0.8 kg	
19020332	tec čeoni poklopac sa izlivom DN 150 <sup>1)</sup>	Nerđajući čelik	0.5 kg	
NOVO	19020926	SET nosači za ugradnju, veličina 2, donji deo, uklj. navrtke <sup>2)</sup>	pocinkovan	1.2 kg
NOVO	19020927	SET nosači za ugradnju, veličina 2, gornji deo, uklj. šrafove	pocinkovan	0.5 kg

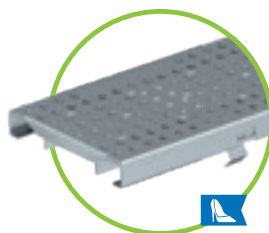
## Rešetke: BG-FILCOTEN® tec i tec mini NW 100 i tec NW 150, 200



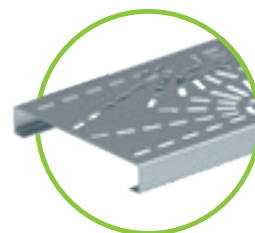
Rebrasta rešetka, klase A i C  
pocinkovani / nerđajući čelik SW 8/80  
za **NW 100**



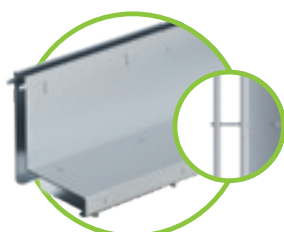
Mrežasta rešetka, klase B – pocin-  
kovani čelik i klase C pocinkovani /  
nerđajući čelik MW 30/10,  
za sve **NW**



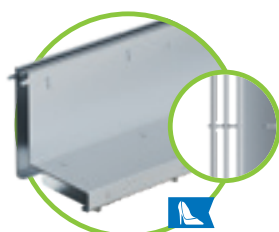
Perforirana rešetka  
pocinkovani / nerđajući čelik, Ø 6.0 mm  
Klasa A i klase C za **NW 100**  
Klasa C za **NW 150, 200**



Dizajn rešetke  
različiti dizajn  
za **NW 100**



Šlic rešetka SW 12.5 mm,  
Klasa B za **NW 100** – pocinkovan,  
Klasa C za **NW 100 i 150**  
pocinkovani i nerđajući čelik



Šlic rešetka 2S, pogodno za štikle  
SW 2x6 mm, klasa B za **NW 100, E**  
Klasa C za **NW 100 & 150, V & E**



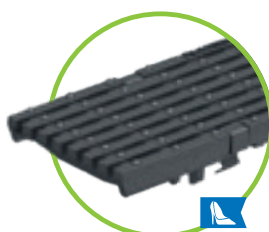
Šlic rešetka 3S, Pogodno za štikle  
SW 3x6 mm, klasa C, za **NW 100**  
i **150**, nerđajući čelik



COMBee dizajn rešetka  
Ø 7.3 mm, klasa B i C  
Plastika PA6  
za **NW 100**



Liveno gvozdена uzdužna bar  
rešetka MW 29/13, klasa C  
za sve **NW**



Liveno gvozdена uzdužna bar  
rešetka MW 29/6  
uzani SW, klase C  
za **NW 100**



Liveno gvozdена rebrasta rešetka  
SW 10/100, 10/150  
Klasa B – za **NW 100 i 150**