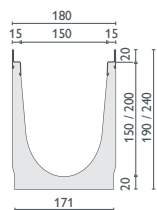
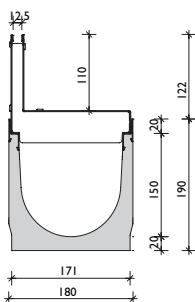


## BG-FILCOTEN® tec uklj. ivicu, NW 150

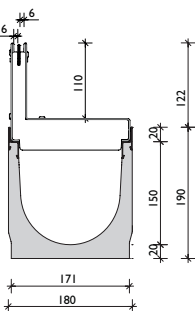
Drenažni kanal napravljen od FILCOTEN® HPC (Beton Visoke Performanse) sa integrisanom pocinkovanom (V) ili ivicom od nerđajućeg čelika (E), do klase C



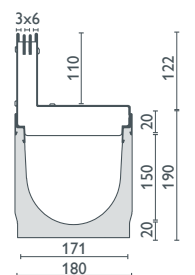
pocinkovana  
ili ivica od  
nerđajućeg čelika



Šlic rešetka  
SW 12.5, klasa C



Šlic rešetka 2S,  
pogodno za štitke  
SW 2x6, klasa C



Šlic rešetka 3S,  
Pogodno za štitke  
SW 3x6, klasa C

NOVO  
NOVO

NOVO

NOVO

NOVO

NOVO

Artikal br.	Telo kanala sa ivicom od pocinkovanog čelika i sigurnosnim spojem	Nagib	Težina	Kom/Pal
10415200	tec V NW 150 br. 0	0.0 %	22.2 kg	16
10415250	tec V NW 150 br. 0, L = 500 mm	0.0 %	11.2 kg	16
10415262	tec V NW 150 br. 10-0	0.0 %	28.2 kg	12
10415252	tec V NW 150 br. 10-0, L = 500 mm	0.0 %	14.1 kg	16
10415270	tec V NW 151 br. 0, izliv DN 150	0.0 %	21.3 kg	16
10415272	tec V NW 151 br. 10-0, izliv DN 150	0.0 %	27.3 kg	12
Artikal br.	Telo kanala sa ivicama od nerđajućeg čelika i sigurnosnom spojnicom	Nagib	Težina	Kom/Pal
10415300	tec E NW 150, br. 0 <sup>1)</sup>	0.0 %	22.2 kg	16
10415350	tec E NW 150, br. 0, L = 500 mm <sup>1)</sup>	0.0 %	11.2 kg	16
10415362	tec E NW 150, br. 10-0 <sup>1)</sup>	0.0 %	28.2 kg	12
10415352	tec E NW 150, br. 10-0, L = 500 mm <sup>1)</sup>	0.0 %	14.1 kg	16
10415370	tec E NW 151, br. 0, izliv DN 150	0.0 %	21.3 kg	16
10415372	tec E NW 151 br. 10-0, izliv DN 150	0.0 %	27.3 kg	12

## Rešetke

za BG-FILCOTEN® tec sa pocinkovanom (V) ili ivicom od nerđajućeg čelika (E), NW 150

NOVO  
NOVO  
NOVO  
NOVO

Artikal br.	Rešetke sa fiX-sistemom samo-zaključavanja (bez šrafljenja)	Klasa opterećenja	Težina	Kom/Pal
17015220	tec mrežasta rešetka 1000/172/20, MWV 30/10	B 125	4.6 kg	68
17015221	tec mrežasta rešetka 500/172/20, MWV 30/10	B 125	2.4 kg	48
17015222	tec mrežasta rešetka 1000/172/20, MWV 30/10	C 250	6.9 kg	68
17015223	tec mrežasta rešetka 500/172/20, MWV 30/10	C 250	3.6 kg	48
17015322	tec mrežasta rešetka 1000/172/20, MWV 30/10, nerđajući čelik <sup>1)</sup>	C 250	6.9 kg	68
17015323	tec mrežasta rešetka 500/172/20, MWV 30/10, nerđajući čelik <sup>1)</sup>	C 250	3.6 kg	48
17015228	tec perforirana rešetka 1000/172/20, Ø 6.0 mm	C 250	7.0 kg	40
17015229	tec perforirana rešetka 500/172/20, Ø 6.0 mm	C 250	3.5 kg	28
17015328	tec perforirana rešetka 1000/172/20, Ø 6.0 mm, nerđajući čelik <sup>1)</sup>	C 250	7.0 kg	40
17015329	tec perforirana rešetka 500/172/20, Ø 6.0 mm, nerđajući čelik <sup>1)</sup>	C 250	3.5 kg	28
17015111	tec liveno gvozdена rebrasta rešetka 500/172/20, SW 10/50	B 125	4.5 kg	128
17015101	tec liveno gvozdена uzdužna bar rešetka 500/172/20, MWV 29/13	C 250	5.1 kg	128
	tec dizajn rešetka – različiti dizajn <sup>1+3)</sup> videti pro dizajn rešetke NW 150			
32088	tec anti-vandal sistem zaključavanja Zahtev: 2 komada po rešetki	Nerđajući čelik	0.1 kg	
Artikal br.	BG-FILCOTEN® šlic rešetka V asimetrična sa dodacima	Klasa opterećenja	Težina	Kom/Pal
17115243	Šlic rešetka V NW 150, 1000/173/143, SH 110, SW 12.5 mm	C 250	6.7 kg	24
17115244	Šlic rešetka V NW 150, 500/173/143, SH 110, SW 12.5 mm	C 250	3.3 kg	16
17115281	Element za održavanje V NW 150, 500/173/143, SH 110, SW 12.5 mm	C 250	5.9 kg	16
17116204	Šlic rešetka 2S, pogodno za štitke V NW 150, 1000/173/143, SH 110, SW 2x6 mm	C 250	7.0 kg	24
17116205	Šlic rešetke 2S, pogodno za štitke V NW 150, 500/173/143, SH 110, SW 2x6 mm	C 250	3.5 kg	16
17116206	Element za održavanje 2S, pogodno za štitke V NW 150, 500/173/143, SH 110, SW 2x6 mm	C 250	6.1 kg	16
37962	Specijalna rešetka za optimalnu ugradnju SW 12 mm i SW 2x6 mm, L = 1000 mm, drvo		0.1 kg	
13399	Alat za otvaranje elementa za održavanje – 2kom. potrebna, plastika		0.1 kg	
Artikal br.	BG-FILCOTEN® šlic rešetka E asimetrična sa dodacima	Klasa opterećenja	Težina	Kom/Pal
17115343	Šlic rešetka E NW 150, 1000/173/143, SH 110, SW 12.5 mm	C 250	6.7 kg	24
17115344	Šlic rešetka E NW 150, 500/173/143, SH 110, SW 12.5 mm	C 250	3.3 kg	16
17115381	Element za održavanje E NW 150, 500/173/143, SH 110, SW 12.5 mm	C 250	5.9 kg	16
17116304	Šlic rešetka 2S, pogodno za štitke E NW 150, 1000/173/143, SH 110, SW 2x6 mm <sup>1)</sup>	C 250	7.0 kg	24
17116305	Šlic rešetka 2S, pogodno za štitke E NW 150, 500/173/143, SH 110, SW 2x6 mm <sup>1)</sup>	C 250	3.5 kg	16
17116306	Element za održavanje 2S, pogodno za štitke E NW 150, 500/173/143, SH 110, SW 2x6 mm <sup>1)</sup>	C 250	6.1 kg	16
17116307	Šlic rešetka 3S, pogodno za štitke E NW 150, 1000/173/143, SH110, SW 3x6 mm <sup>1)</sup>	C 250	7.7 kg	24
17116308	Šlic rešetka 3S, pogodno za štitke E NW 150, 500/173/143, SH110, SW 3x6 mm <sup>1)</sup>	C 250	3.9 kg	16
17116309	Element za održavanje 3S, pogodno za štitke E NW 150, 500/173/143, SH110, SW 3x6 mm <sup>1)</sup>	C 250	6.5 kg	16
37962	Specijalna rešetka za optimalnu ugradnju SW 12 mm i SW 2x6 mm, L = 1000 mm, drvo		0.1 kg	
37963	Pokrivna traka za sve proreze na rešetkama, 50 mm širine, kotur od 33m		0.1 kg	
13399	Alat za otvaranje elementa za održavanje – 2kom. potrebna, plastika		0.1 kg	



Šlic rešetka simetrična, za klasu opterećenja D 400 i specijalne šlic rešetke na zahtev. Uputstva za ugradnju na [www.bg-graspointner.com](http://www.bg-graspointner.com)

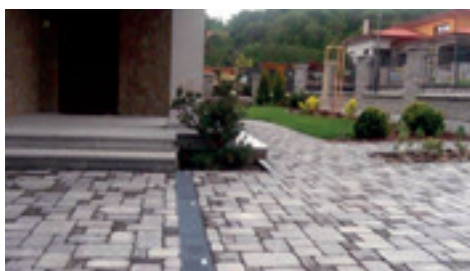
## Dodaci

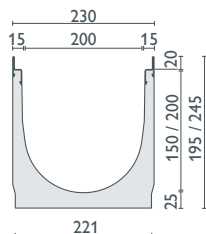
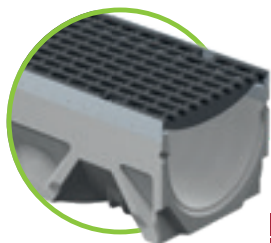
za BG-FILCOTEN® tec sa pocinkovanom (V) ili ivicom od nerđajućeg čelika (E), NW 150

Artikal br.	Dodaci	Materijal	Težina	Kom/Pal
10415292	tec sabirno okno V 500/197/650 sa KG mufom DN 150 i plastična kofica	FILCOTEN® HPC	40.3 kg	8
10415392	tec sabirno okno E 500/197/650 sa KG mufom DN 150 i plastičnom koficom <sup>1)</sup>	FILCOTEN® HPC	40.3 kg	8
30030	PVC sifon DN 150/87°	Plastika	3.9 kg	
30057	Sifon za sabirno okno za DN 150	Plastika	0.2 kg	
19015230	tec čeonni poklopac	pocinkovan	0.5 kg	
19015231	tec čeonni poklopac sa izlivom DN 150	pocinkovan	0.6 kg	
19015330	tec čeonni poklopac <sup>1)</sup>	Nerđajući čelik	0.5 kg	
19015331	tec čeonni poklopac sa izlivom DN 150 <sup>1)</sup>	Nerđajući čelik	0.6 kg	
19020926	SET nosači za ugradnju, veličina 2, donji deo, uklj. navrtke <sup>2)</sup>	pocinkovan	1.2 kg	
19020927	SET nosači za ugradnju, veličina 2, gornji deo, uklj. šrafove	pocinkovan	0.5 kg	

NOVO  
NOVO

# Reference





pocinkovana ili ivica od  
nerđajućeg čelika

## BG-FILCOTEN® tec uklj. ivicu, NW 200

Drenažni kanal napravljen od FILCOTEN® HPC (Beton Visoke Performanse) sa integrisanom pocinkovanom (V) ili ivicom od nerđajućeg čelika (E), do klase C

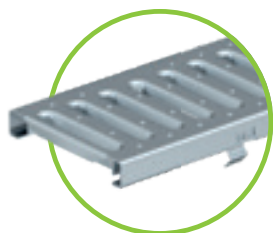
Artikal br.	Telo kanala sa ivicom od pocinkovanog čelika i sigurnosnim spojem	Nagib	Težina	Kom/Pal
10220200	tec V NW 200, H = 195 mm	0.0 %	30.2 kg	12
10220250	tec V NW 200, H = 195 mm, L = 500 mm	0.0 %	15.1 kg	12
10420200	tec V NW 200, br. 0	0.0 %	34.0 kg	9
10420250	tec V NW 200, br. 0, L=500 mm	0.0 %	17.0 kg	6
10220270	tec V NW 201, H = 195 mm, sa izlivom DN 200	0.0 %	28.4 kg	12
10420270	tec V NW 201, br. 0, sa izlivom DN 200	0.0 %	32.4 kg	9
Artikal br.	Telo kanala sa ivicama od nerđajućeg čelika i sigurnosnom spojnicom	Nagib	Težina	Kom/Pal
10220300	tec E NW 200, H = 195 mm <sup>1)</sup>	0.0 %	30.2 kg	12
10220350	tec E NW 200, H = 195 mm, L = 500 mm <sup>1)</sup>	0.0 %	15.1 kg	12
10420300	tec E NW 200, br. 0	0.0 %	34.0 kg	9
10420350	tec E NW 200, br. 0, L=500 mm	0.0 %	17.0 kg	6
10220370	tec E NW 201, H = 195 mm, sa izlivom DN 200	0.0 %	28.4 kg	12
10420370	tec E NW 201, br. 0, sa izlivom DN 200	0.0 %	32.4 kg	9

## Rešetke i pribor

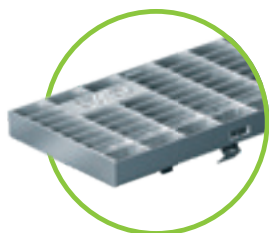
za BG-FILCOTEN® tec sa pocinkovanom (V) ili ivicom od nerđajućeg čelika (E), NW 200

Artikal br.	Rešetke sa fiX-sistemom samo-zaključavanja (bez šrafljenja)	Klasa opterećenja	Težina	Kom/Pal
17020220	tec mrežasta rešetka 1000/222/20, MWV 30/10	B 125	6.0 kg	60
17020221	tec mrežasta rešetka 500/222/20, MWV 30/0	B 125	3.1 kg	28
17020222	tec mrežasta rešetka 1000/222/20, MWV 30/10	C 250	8.8 kg	60
17020223	tec mrežasta rešetka 500/222/20, MWV 30/0	C 250	4.5 kg	28
17020322	tec mrežasta rešetka 1000/222/20, MWV 30/1, nerđajući čelik <sup>1)</sup>	C 250	8.8 kg	60
17020323	tec mrežasta rešetka 500/222/20, MWV 30/10, nerđajući čelik <sup>1)</sup>	C 250	4.5 kg	28
17020228	tec perforirana rešetka 1000/222/20, Ø 6.0 mm	C 250	13.5 kg	60
17020229	tec perforirana rešetka 500/222/20, Ø 6.0 mm	C 250	6.7 kg	28
17020328	tec perforirana rešetka 1000/222/20, Ø 6.0 mm, nerđajući čelik <sup>1)</sup>	C 250	13.5 kg	60
17020329	tec perforirana rešetka 500/222/20, Ø 6.0 mm, nerđajući čelik <sup>1)</sup>	C 250	6.7 kg	28
17020101	tec liveno gvozdена uzdužna bar rešetka 500/222/20, MWV 29/13	C 250	7.3 kg	98
tec dizajn rešetke – različiti dizajn <sup>1+3)</sup> videti pro dizajn rešetke NW 200				
32089	tec anti-vandal sistem zaključavanja Zahtev: 2 komada po rešetki	Nerđajući čelik	0.1 kg	
Artikal br.	Dodaci	Materijal	Težina	Kom/Pal
10420292	tec sabirno okno V 500/261/650 isa KG mufom DN 200 i plastičnom koficom	FILCOTEN® HPC	48.0 kg	6
10420392	tec sabirno okno E 500/261/650 sa KG mufom DN 200 i plastičnom koficom <sup>1)</sup>	FILCOTEN® HPC	48.0 kg	6
30040	PVC sifon DN 200/87°	Plastika	7.4 kg	
19020230	tec čeoni poklopac	pocinkovan	0.8 kg	
19020232	tec čeoni poklopac sa izlivom DN 150	pocinkovan	0.5 kg	
19020330	tec čeoni poklopac <sup>1)</sup>	Nerđajući čelik	0.8 kg	
19020332	tec čeoni poklopac sa izlivom DN 150 <sup>1)</sup>	Nerđajući čelik	0.5 kg	
19020926	SET nosači za ugradnju, veličina 2, donji deo, uklj. navrtke <sup>2)</sup>	pocinkovan	1.2 kg	
19020927	SET nosači za ugradnju, veličina 2, gornji deo, uklj. šrafove	pocinkovan	0.5 kg	

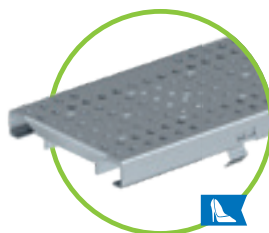
## Rešetke: BG-FILCOTEN® tec i tec mini NW 100 i tec NW 150, 200



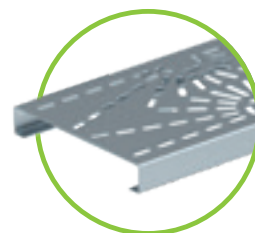
Rebrasta rešetka, klase A i C  
pocinkovani / nerđajući čelik SW 8/80  
za **NW 100**



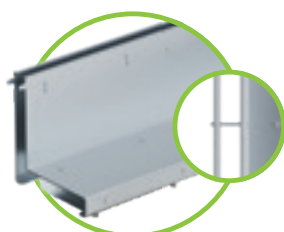
Mrežasta rešetka, klase B – pocin-  
kovani čelik i klase C pocinkovani /  
nerđajući čelik MW 30/10,  
za sve **NW**



Perforirana rešetka  
pocinkovani / nerđajući čelik, Ø 6.0 mm  
Klasa A i klase C za **NW 100**  
Klasa C za **NW 150, 200**



Dizajn rešetke  
različiti dizajn  
za **NW 100**



Šlic rešetka SW 12.5 mm,  
Klasa B za **NW 100** – pocinkovan,  
Klasa C za **NW 100 i 150**  
pocinkovani i nerđajući čelik



Šlic rešetka 2S, pogodno za štikle  
SW 2x6 mm, klasa B za **NW 100, E**  
Klasa C za **NW 100 & 150, V & E**



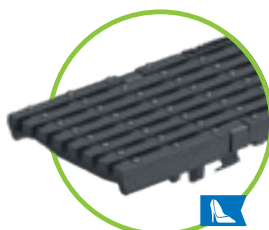
Šlic rešetka 3S, Pogodno za štikle  
SW 3x6 mm, klasa C, za **NW 100**  
i **150**, nerđajući čelik



COMBee dizajn rešetka  
Ø 7.3 mm, klasa B i C  
Plastika PA6  
za **NW 100**



Liveno gvozdена uzdužna bar  
rešetka MW 29/13, klasa C  
za sve **NW**



Liveno gvozdена uzdužna bar  
rešetka MW 29/6  
uzani SW, klase C  
za **NW 100**



Liveno gvozdена rebrasta rešetka  
SW 10/100, 10/150  
Klasa B – za **NW 100 i 150**