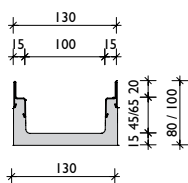


ivica od pocinkovanog čelika ili
ivica od nerđajućeg čelika

BG-FILCOTEN[®] tec uklj. ivicu, NW 100

Drenažni kanal napravljen od FILCOTEN[®] HPC (Beton Visoke Performanse) sa integrisanom pocinkovanom (V) ili ivica od nerđajućeg čelika (E), do klase C

Artikal br.	Telo kanala sa ivicom od pocinkovanog čelika i sigurnosnim spojem	Nagib	Težina	Kom/Pal
10410200	tec V NW 100, br. 0	0.0 %	13,4 kg	30
10410250	tec V NW 100, br. 0, L = 500 mm	0.0 %	6.6 kg	24
10410261	tec V NW 100, br. 5-0	0.0 %	16.1 kg	25
10410251	tec V NW 100, br. 5-0, L = 500 mm, za bušenje ²⁾	0.0 %	9.4 kg	24
10410262	tec V NW 100, br. 10-0	0.0 %	18.7 kg	25
10410270	tec V NW 101 br. 0, sa izlivom DN 100	0.0 %	13.1 kg	30
10410271	tec V NW 101 br. 5-0, sa izlivom DN 100	0.0 %	15.8 kg	25
10410272	tec V NW 101 br. 10-0, sa izlivom DN 100	0.0 %	18.4 kg	25
10410201-10	tec V NW 100, br. 1 do br. 10	0,5 %	13.4 – 18.5 kg	25
Artikal br.	Telo kanala sa ivicama od nerđajućeg čelika i sigurnosnom spojnicom	Nagib	Težina	Kom/Pal
10410300	tec E NW 100, br. 0 ¹⁾	0.0 %	13,4 kg	30
10410350	tec E NW 100, br. 0, L = 500 mm ¹⁾	0.0 %	6.6 kg	24
10410361	tec E NW 100, br. 5-0 ¹⁾	0.0 %	16.1 kg	25
10410351	tec E NW 100, br. 5-0, L = 500 mm, za bušenje ¹⁺²⁾	0.0 %	9.4 kg	24
10410362	tec E NW 100, br. 10-0 ¹⁾	0.0 %	18.7 kg	25
10410370	tec E NW 101 br.0, sa izlivom DN 100 ¹⁾	0.0 %	13.1 kg	25
10410371	tec E NW 101 br. 5-0, sa izlivom DN 100 ¹⁾	0.0 %	15.8 kg	25
10410372	tec E NW 101 br. 10-0, sa izlivom DN 100 ¹⁾	0.0 %	18.4 kg	25
10410301-10	tec E NW 100, br. 1 do br. 10 ¹⁾	0,5 %	13.4 – 18.5 kg	25



ivica od pocinkovanog čelika ili
ivica od nerđajućeg čelika

BG-FILCOTEN[®] tec mini sa ivicom, NW 100

Drenažni kanal napravljen od FILCOTEN[®] HPC (Beton Visoke Performanse) sa integrisanom pocinkovanom (V) ili ivicom od nerđajućeg čelika (E) do klase C – veoma niska građevinska visina

Artikal br.	Telo kanala sa ivicom od pocinkovanog čelika i sigurnosnim spojem	Nagib	Težina	Kom/Pal
10210201	tec V mini NW 100, H = 80 mm	0.0 %	9.1 kg	48
10210202	tec V mini NW 100, H = 100 mm	0.0 %	10.5 kg	42
10210271	tec V mini NW 101, H = 80 mm, sa izlivom DN 100	0.0 %	8.8 kg	48
10210272	tec V mini NW 101, H = 100 mm, sa izlivom DN 100	0.0 %	10,3 kg	42
Artikal br.	Telo kanala sa ivicama od nerđajućeg čelika i sigurnosnom spojnicom	Nagib	Težina	Kom/Pal
10210301	tec E mini NW 100, H = 80 mm ¹⁾	0.0 %	9.1 kg	48
10210302	tec E mini NW 100, H = 100 mm ¹⁾	0.0 %	10.5 kg	42
10210371	tec E mini NW 101, H = 80 mm, sa izlivom DN 100 ¹⁾	0.0 %	8.8 kg	48
10210372	tec E mini NW 101, H = 100 mm, sa izlivom DN 100 ¹⁾	0.0 %	10,3 kg	42

Telo kanala sa izlivom

Položaj otvora izlaza i/ili bočnog otvora- (levo/desno) može da se bira.

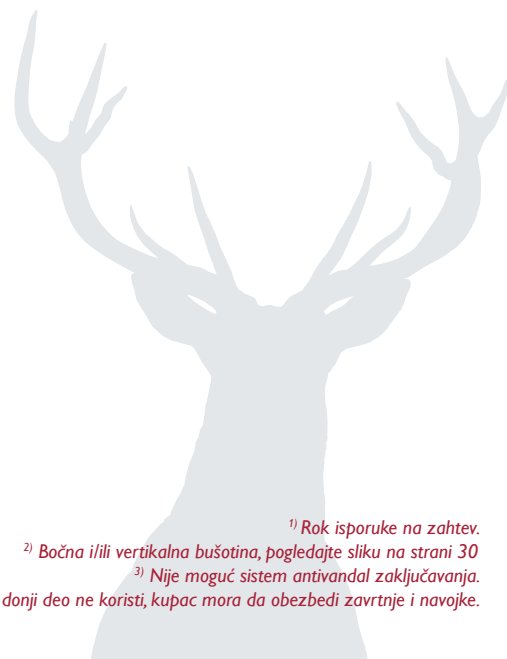
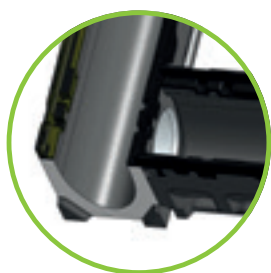
Maksimalni bočni prečnik bušenja:

- sa NW 100 \varnothing 86 mm
- sa NW 150 \varnothing 130 mm
- sa NW 200 \varnothing 180 mm

T-element ili + mogu da budu proizvedeni brzo i lako.



Za pitanja, molim vas obratite se tehničkoj podršci.



¹⁾ Rok isporuke na zahtev.

²⁾ Bočna i/ili vertikalna bušotina, pogledajte sliku na strani 30

³⁾ Nije moguće sistem antivandal zaključavanja.

⁴⁾ Ako se donji deo ne koristi, kupac mora da obezbedi zavrtnje i navojke.

Rešetke i pribor

za BG-FILCOTEN® tec i tec mini sa pocinkovanom (V) ili ivicom od nerđajućeg čelika (E), NW 100

Artikal br.	Rešetke sa fiX-sistemom samo-zaključavanja (bez šrafljenja)	Klasa opterećenja	Težina	Kom/Pal
17010220	tec mrežasta rešetka 1000/122/20, MW 30/10	B 125	2.8 kg	120
17010221	tec mrežasta rešetka 500/122/20, MW 30/10	B 125	1.4 kg	48
17010222	tec mrežasta rešetka 1000/122/20, MW 30/10	C 250	3.3 kg	120
17010223	tec mrežasta rešetka 500/122/20, MW 30/10	C 250	1.6 kg	48
17010322	tec mrežasta rešetka 1000/122/20, MW 30/10, nerđajući čelik ¹⁾	C 250	3.3 kg	120
17010323	tec mrežasta rešetka 500/122/20, MW 30/10, nerđajući čelik ¹⁾	C 250	1.6 kg	48
17010202	tec rebrasta rešetka 1000/122/20, SW 8/80 ³⁾	A 15	1.5 kg	120
17010203	tec rebrasta rešetka 500/122/20, SW 8/80 ³⁾	A 15	0.8 kg	48
17010302	tec rebrasta rešetka 1000/122/20, SW 8/80, nerđajući čelik ¹⁺³⁾	A 15	1.5 kg	120
17010303	tec rebrasta rešetka 500/122/20, SW 8/80, nerđajući čelik ¹⁺³⁾	A 15	0.8 kg	48
17010206	tec rebrasta rešetka 1000/122/20, SW 8/80 ¹⁺³⁾	C 250	4.5 kg	60
17010207	tec rebrasta rešetka 500/122/20, SW 8/80 ¹⁺³⁾	C 250	2.2 kg	48
17010306	tec rebrasta rešetka 1000/122/20, SW 8/80, nerđajući čelik ¹⁺³⁾	C 250	4.5 kg	60
17010307	tec rebrasta rešetka 500/122/20, SW 8/80, nerđajući čelik ¹⁺³⁾	C 250	2.2 kg	48
17010204	tec perforirana rešetka 1000/122/20, Ø 6,0 mm	A 15	1.9 kg	120
17010205	tec perforirana rešetka 500/122/20, Ø 6,0 mm	A 15	1.0 kg	48
17010304	tec perforirana rešetka 1000/122/20, Ø 6,0 mm, nerđajući čelik ¹⁾	A 15	1.9 kg	120
17010305	tec perforirana rešetka 500/122/20, Ø 6,0 mm, nerđajući čelik ¹⁾	A 15	1.0 kg	48
17010228	tec perforirana rešetka 1000/122/20, Ø 6,0 mm	C 250	3.3 kg	96
17010229	tec perforirana rešetka 500/122/20, Ø 6,0 mm	C 250	1.7 kg	48
17010328	tec perforirana rešetka 1000/122/20, Ø 6,0 mm, nerđajući čelik ¹⁾	C 250	3.3 kg	96
17010329	tec perforirana rešetka 500/122/20, Ø 6,0 mm, nerđajući čelik ¹⁾	C 250	1.7 kg	48
17010401	tec COMBee dizajn rešetka 500/123/20, Ø 7.3 mm, plastika PA6 ³⁾	B 125	0.9 kg	160
17010402	tec COMBee dizajn rešetka 500/123/20, Ø 7.3 mm, plastika PA6 ³⁾	C 250	1.1 kg	160
17010111	tec liveno gvozdена rebrasta rešetka 500/122/20, SW 10/100	B 125	2.6 kg	240
17010101	tec liveno gvozdена uzdužna bar rešetka 500/122/20, MW 29/13	C 250	3.2 kg	240
17010106	tec liveno gvozdена uzdužna bar rešetka 500/122/20, MW 29/6, uzana SW	C 250	3.6 kg	240
	tec dizajn rešetka – različiti dizajn ¹⁺³⁾ videti pro dizajn rešetke NW 100			

32087	tec anti-vandal sistem zaključavanja Zahtev: 2 komada po rešetki	Nerđajući čelik	0.1 kg	
-------	---	-----------------	--------	--

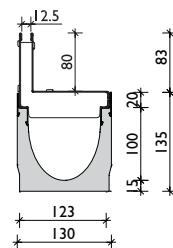
Artikal br.	BG-FILCOTEN® šlic rešetka V asimetrična uklj. dodatke	Klasa opterećenja	Težina	Kom/Pal
17110237	Šlic rešetka V NW 100, 1000/123/103, SH 80, SW 12.5 mm	B 125	4.4 kg	48
17110238	Šlic rešetka V NW 100, 500/123/103, SH 80, SW 12.5 mm	B 125	2.2 kg	24
17110297	Element za održavanje V NW 100, 500/123/103, SH 80, SW 12.5 mm	B 125	4.1 kg	24
17110243	Šlic rešetka V NW 100, 1000/123/133, SH 110, SW 12.5 mm	C 250	5.4 kg	36
17110244	Šlic rešetka V NW 100, 500/123/133, SH 110, SW 12.5 mm	C 250	2.7 kg	24
17110281	Element za održavanje V NW 100, 500/123/133, SH 110, SW 12.5 mm	C 250	5.0 kg	24
17111204	Šlic rešetka 2S, pogodna za štikle V NW 100, 1000/123/133, SH 110, SW 2x6 mm	C 250	5.8 kg	36
17111205	Šlic rešetka 2S, pogodna za štikle V NW 100, 500/123/133, SH 110, SW 2x6 mm	C 250	3.0 kg	24
17111206	Element za održavanje 2S, pogodno za štikle V NW 100, 500/123/133, SH 110, SW 2x6 mm	C 250	5.3 kg	24

37962	Specijalna rešetka za optimalnu ugradnju SW 12 mm i SW 2x6 mm, L = 1000 mm, drvo		0.1 kg	
13399	Alat za otvaranje elementa za održavanje – 2kom. potrebna, plastika		0.1 kg	

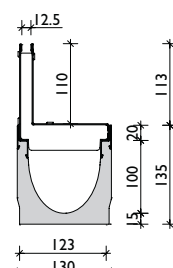
Artikal br.	BG-FILCOTEN® šlic kanal E asimetričan uklj. dodatke	Klasa opterećenja	Težina	Kom/Pal
17110343	Šlic rešetka E NW 100, 1000/123/133, SH 110, SW 12.5 mm	C 250	5.4 kg	36
17110344	Šlic rešetka E NW 100, 500/123/133, SH 110, SW 12.5 mm	C 250	2.7 kg	24
17110381	Element za održavanje E NW 100, 500/123/133, SH 110, SW 12.5 mm	C 250	5.0 kg	24
17111310	Šlic rešetka 2S, pogodno za štikle E NW 100, 1000/123/103, SH 80, SW 2x6 mm	B 125	5.0 kg	48
17111311	Šlic rešetka 2S, pogodno za štikle E NW 100, 500/123/103, SH 80, SW 2x6 mm	B 125	2.5 kg	24
17111312	Element za održavanje 2S, pogodno za štikle E NW 100, 500/123/103, SH 80, SW 2x6 mm	B 125	4.3 kg	24
17111304	Šlic rešetka 2S, pogodno za štikle NW 100, 1000/123/133, SH 110, SW 2x6 mm	C 250	5.8 kg	36
17111305	Šlic rešetka 2S, pogodno za štikle E NW 100, 500/123/133, SH 110, SW 2x6 mm	C 250	3.0 kg	24
17111306	Element za održavanje 2S, pogodno za štikle E NW 100, 500/123/133, SH 110, SW 2x6 mm	C 250	5.3 kg	24
17111307	Šlic rešetka 3S, pogodno za štikle E NW 100, 1000/123/133, SH110, SW 3x6 mm	C 250	6.5 kg	36
17111308	Šlic rešetka 3S, pogodno za štikle E NW 100, 500/123/133, SH110, SW 3x6 mm	C 250	3.3 kg	24
17111309	Jedinica za održavanje 3S, pogodno za štikle E NW 100, 500/123/133, SH110, SW 3x6 mm	C 250	5.6 kg	24

37962	Specijalna rešetka za optimalnu ugradnju SW 12 mm i SW 2x6 mm, L = 1000 mm, drvo		0.1 kg	
37963	Pokrivna traka za sve preoze na rešetkama, 50 mm širine, kotur od 33m		0.1 kg	
13399	Alat za otvaranje elementa za održavanje – 2kom. potrebna, plastika		0.1 kg	

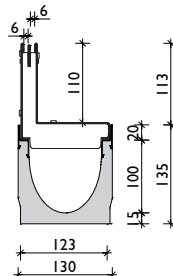
Artikal br.	Dodaci	Materijal	Težina	Kom/Pal
10410293	tec sabirno okno V 500/144/500 sa KG mufom DN 100 i plastična kofica	FILCOTEN® HPC	24.2 kg	10
10410393	tec sabirno okno 500/144/500 sa KG mufom DN 100 i plastična kofica ¹⁾	FILCOTEN® HPC	24.2 kg	10
30030	PVC sifon DN 150/87°	Plastika	3.9 kg	
30056	Sifon za sabirno okno DN 100	Plastika	0.1 kg	
30019	Sifon za izliv DN 100	Plastika	0.2 kg	
19010400	Čeoni poklopac DN 100	Plastika	0.1 kg	
19010200	tec mini čeoni poklopac	pocinkovan	0.1 kg	
19010300	tec mini čeoni poklopac ¹⁾	Nerđajući čelik	0.1 kg	
19015926	SET nosači za ugradnju, veličina 1, donji deo, uklj. navrtke ⁴⁾	pocinkovan	1.1 kg	
19015927	SET nosači za ugradnju, veličina 1, gornji deo, uklj. vijke	pocinkovan	0.4 kg	



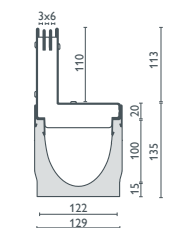
Šlic rešetka SW 12.5
Klasa B



Šlic rešetka
SW 12.5 klasa C



Šlic rešetka 2S,
pogodno za štikle
SW 2x6, klasa C



Šlic rešetka 3S,
Pogodno za štikle
SW 3x6, klasa C



Šlic rešetka simetrična, za klasu opterećenja D 400 ili specijalne šlic rešetka na zahtev.

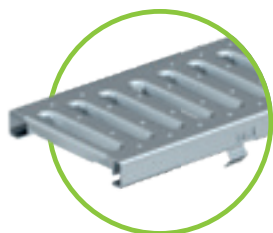
Uputstva za instalaciju na www.bg-graspointner.com

NOVO

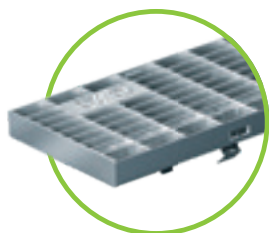
NOVO

NOVO

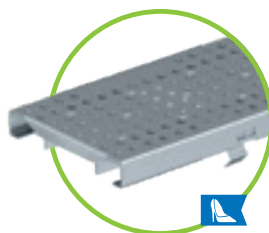
Rešetke: BG-FILCOTEN® tec i tec mini NW 100 i tec NW 150, 200



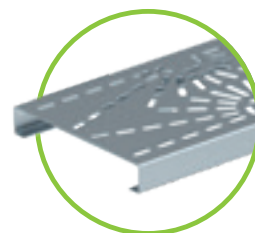
Rebrasta rešetka, klase A i C
pocinkovani / nerđajući čelik SW 8/80
za **NW 100**



Mrežasta rešetka, klase B – pocin-
kovani čelik i klase C pocinkovani /
nerđajući čelik MW 30/10,
za sve **NW**



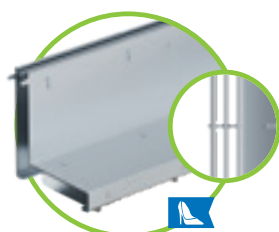
Perforirana rešetka
pocinkovani / nerđajući čelik, Ø 6.0 mm
Klasa A i klase C za **NW 100**
Klasa C za **NW 150, 200**



Dizajn rešetke
različiti dizajn
za **NW 100**



Šlic rešetka SW 12.5 mm,
Klasa B za **NW 100** – pocinkovan,
Klasa C za **NW 100 i 150**
pocinkovani i nerđajući čelik



Šlic rešetka 2S, pogodno za štikle
SW 2x6 mm, klasa B za **NW 100, E**
Klasa C za **NW 100 & 150, V & E**



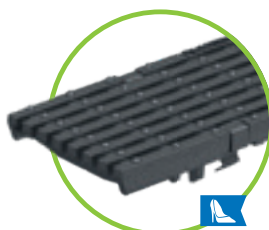
Šlic rešetka 3S, Pogodno za štikle
SW 3x6 mm, klasa C, za **NW 100**
i **150**, nerđajući čelik



COMBee dizajn rešetka
Ø 7.3 mm, klasa B i C
Plastika PA6
za **NW 100**



Liveno gvozdna uzdužna bar
rešetka MW 29/13, klasa C
za sve **NW**



Liveno gvozdna uzdužna bar
rešetka MW 29/6
uzani SW, klase C
za **NW 100**



Liveno gvozdna rebrasta rešetka
SW 10/100, 10/150
Klasa B – za **NW 100 i 150**