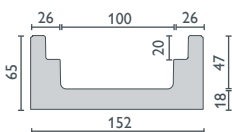
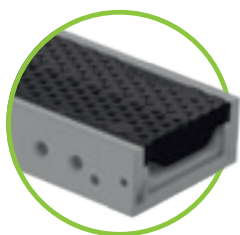


do klase C 250

BG-FILCOTEN®

city mini



city mini H=65

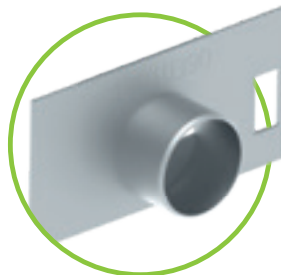
BG-FILCOTEN® city mini

Ceo drenažni kanal napravljen od FILCOTEN® HPC (Beton Visoke Performanse) uklj. ivicu i nosač rešetke, zaštita od uzdužnog pomeranja i fiks zaključavanje

Artikal br.	Telo kanala NW 100	Nagib	Težina	Kom/Pal
10810000	city mini NW 100, H = 65 mm	0.0 %	11.2 kg	55
10810070	city mini NW 100, H = 65 mm, izliv DN 100	0.0 %	10.0 kg	55
Artikal br.	Dodaci	Materijal	Težina	Kom/Pal
19010001	city mini čeoni poklopac	FILCOTEN® HPC	0.3 kg	
19010390	city mini čeoni poklopac sa izlivom DM 50	Nerđajući čelik	0.2 kg	
Rešetka sa fiX-zaključavanjem (bez šrafljenja) & šlic rešetka klase C				
Rešetke & šlic rešetke klase C – videti BG-FILCOTEN® tec NW 100				Strana 31



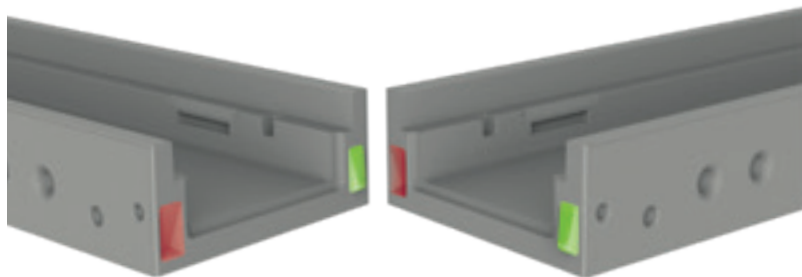
city mini čeoni poklopac,
od FILCOTEN® HPC



city mini čeoni poklopac sa izlivom
DN 50, od nerđajućeg čelika

Inovacija za povećanu preciznost:

Klinasti sistem konektora omogućava instalaciju nezavisnu od smera i preciznu konekciju elemenata kanala. Na ovaj način, ugradnja BG-FILCOTEN® city mini postaje mnogo lakša i više štedi prostor.



Reference



Male dimenzije, veliki uticaj.

Novi status quo za garaže i podzemna parkirališta:

BG-FILCOTEN® city mini, prvi drenažni kanal napravljen kompletno od FILCOTEN® HPC – sa svim odgovarajućim prednostima. Izuzetno stabilan i robustan, a opet lagan i visokih performansi. Kanal koji odražava našu izjavu o misiji: inovacije za održivost.

COMBee dizajn rešetka

- napravljen od polyamide PA6; bez korozije i otporna na UV zračenja
- do klase opterećenja C 250
- zaštita od uzdužnog kretanja & fiX-zaključavanje
- neklizajući profil saća

Drenažni kanal od jednog materijala

- uklj. ivicu i nosač rešetke
- zaštita od uzdužnog kretanja i fiX-zaključavanje integrisano u telo kanala
- veoma niska konstruktivna visina od 65 mm

Mrežasta rešetka, MW 30/10

- napravljena od nerđajućeg čelika
- do klase opterećenja C 250
- zaštita od uzdužnog kretanja & fiX-zaključavanje

Sistem pero/žljeb/klin

- rebrasta ivica kanala zaptiva protok vode
- moguća ugradnja sa bilo kog kraja

Čeoni poklopac

- od FILCOTEN® HPC

Opcionalno otvor za izliv

- DN 100

Čeoni poklopac sa izlivom

- napravljen od nerđajućeg čelika
- DN 50

Ukratko o prednostima:

- drenažni kanal napravljen kompletno od FILCOTEN® HPC
- ekološki prihvatljiv, stabilan i lagan
- brza i laka ugradnja
- sa COMBee dizajn rešetkom za kompletan sistem bez korozije
- integrisani džepovi za sidrenje
- opcionalno dostuni sa izlivom DN 100