

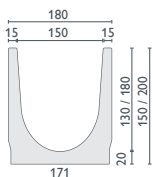


BG-FILCOTEN® light, NW 150

Drenažni kanal napravljen od FILCOTEN® HPC (Beton Visoke Performanse) do klase C, sa zaključavanjem

Artikal br.	Telo kanala sa sigurnosnim spojem	Nagib	Težina	Kom/Pal
10315000	light NW 150, br. 0	0.0 %	20.6 kg	20
10315050	light NW 150, br. 0, L = 500 mm	0.0 %	10.3 kg	16
10315062	light NW 50, br. 10-0	0.0 %	26.2 kg	12
10315052	light NW 150, br. 10-0, L = 500 mm	0.0 %	13.1 kg	16
10315070	light NW 151, br. 0, sa izlivom DN 150	0.0 %	19.9 kg	20
10315072	light NW 151, br. 10-0, sa izlivom DN 150	0.0 %	25.5 kg	12

NOVO
NOVO



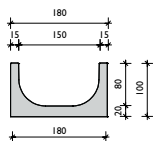
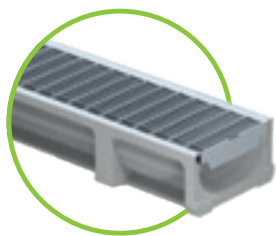
BG-FILCOTEN® light mini, NW 150

Drenažni kanal napravljen od FILCOTEN® HPC (Beton Visoke Performanse) sa veoma niskom konstruktivnom visinom do klase C

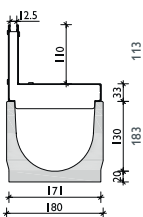
Artikal br.	Telo kanala sa sigurnosnim spojem	Nagib	Težina	Kom/Pal
10115000	light mini NW 150, H = 100 mm	0.0 %	16.8 kg	32
10115070	light mini NW 151, H= 100 mm, sa izlazom DN 100	0.0 %	16.2 kg	32

Rešetke i pribor

za BG-FILCOTEN® light i light mini, NW 150

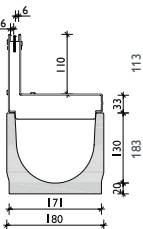


Element za održavanje 3 S, pogodno za štikle E NW 150, 500/173/143, SH 110, SW 3x6 mm¹⁾



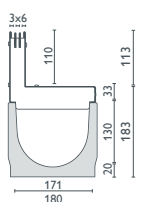
Šlic rešetka SW 12.5 klasa C

NOVO
NOVO
NOVO



Šlic rešetka 2S, pogodno za štikle SW 2x6, klasa C

NOVO



Šlic rešetka 3S, Pogodno za štikle SW 3x6, klasa C

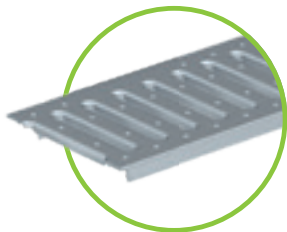
NOVO
NOVO

Artikal br.	Rešetke	Klasa opterećenja	Težina	Kom/Pal
17015200	light šlic rešetka 1000/178/3, SW 8/130	A 15	2.5 kg	128
17015201	light šlic rešetka 500/178/3, SW 8/130	A 15	1.3 kg	48
17015210	light mrežasta rešetka 1000/178/2, MW 30/10	B 125	4.6 kg	100
17015211	light mrežasta rešetka 500/178/2, MW 30/10	B 125	2.3 kg	48
17015100	light liveno gvozdена mrežasta rešetka 500/178/7, MW 15/28	C 250	4.6 kg	200
Artikal br.	BG-FILCOTEN® šlic rešetka V asimetrična uklj. dodatke	Klasa opterećenja	Težina	Kom/Pal
17115243	Šlic rešetka V NW 150, 1000/173/143, SH 110, SW 12.5 mm	C 250	6.7 kg	24
17115244	Šlic rešetka V NW 150, 500/173/143, SH 110, SW 12.5 mm	C 250	3.3 kg	16
17115281	Element za održavanje V NW 150, 500/173/143, SH 110, SW 12.5 mm	C 250	5.9 kg	16
17116204	Šlic rešetka 2S, pogodno za štikle V NW 150, 1000/173/143, SH 110, SW 2x6 mm	C 250	7.0 kg	24
17116205	Šlic rešetke 2S, pogodno za štikle V NW 150, 500/173/143, SH 110, SW 2x6 mm	C 250	3.5 kg	16
17116206	Element za održavanje 2S, pogodno za štikle V NW 150, 500/173/143, SH 110, SW 2x6 mm	C 250	6.1 kg	16
37962	Specijalna rešetka za optimalnu ugradnju SW 12 mm i SW 2x6 mm, L = 1000 mm, drvo		0.1 kg	
13399	Alat za otvaranje elementa za održavanje – 2kom. potrebna, plastika		0.1 kg	
Artikal br.	BG-FILCOTEN® šlic kanal E asimetričan uklj. dodatke	Klasa opterećenja	Težina	Kom/Pal
17115343	Šlic rešetka E NW 150, 1000/173/143, SH 110, SW 12.5 mm	C 250	6.7 kg	24
17115344	Šlic rešetka E NW 150, 500/173/143, SH 110, SW 12.5 mm	C 250	3.3 kg	16
17115381	Element za održavanje E NW 150, 500/173/143, SH 110, SW 12.5 mm	C 250	5.9 kg	16
17116304	Šlic rešetka 2S, pogodna za štikle E NW 150, 1000/173/143, SH 110, SW 2x6 mm ¹⁾	C 250	7.0 kg	24
17116305	Šlic rešetka 2S, pogodna za štikle E NW 150, 500/173/143, SH 110, SW 2x6 mm ¹⁾	C 250	3.5 kg	16
17116306	Element za održavanje 2S, pogodan za štikle E NW 150, 500/173/143, SH110, SW2x6 mm ¹⁾	C 250	6.1 kg	16
17116307	Šlic rešetka 3S, pogodno za štikle E NW 150, 1000/173/143, SH110 SW 3x6 mm ¹⁾	C 250	7.7 kg	24
17116308	Šlic rešetka 3S, pogodno za štikle E NW 150, 500/173/143, SH110, SW 3x6 mm ¹⁾	C 250	3.9 kg	16
17116309	Element za održavanje 3S, pogodno za štikle E NW 150, 500/173/143, SH110, SW 3x6 mm ¹⁾	C 250	6.5 kg	16
37962	Specijalna rešetka za optimalnu ugradnju SW 12 mm i SW 2x6 mm, L = 1000 mm, drvo		0.1 kg	
37963	Pokrivna traka za sve gornje proroze širine 50 mm, kolut od 33 m		0.1 kg	
13399	Alat za otvaranje elementa za održavanje – 2kom. potrebna, plastika		0.1 kg	
Artikal br.	Dodaci	Materijal	Težina	Kom/Pal
10315092	light sabirno okno 500/195/650 uklj. cevnu vezu DN 150 i plastičnu kolicu	FILCOTEN® HPC	45.3 kg	8
30030	PVC sifon DN 150/87°	Plastika	3.9 kg	
30057	Sifon za sabirno okno za DN 150	Plastika	0.2 kg	
19015230	light čeon poklopac	pocinkovan	0.5 kg	
19015232	light čeon poklopac sa izlivom DN 100	pocinkovan	0.4 kg	
19015330	light čeon poklopac ¹⁾	Nerdajući čelik	0.5 kg	
19015332	light čeon poklopac sa izlivom DN 100 ¹⁾	Nerdajući čelik	0.4 kg	
19015200	light mini čeon poklopac	pocinkovan	0.3 kg	
19015300	light mini čeon poklopac ¹⁾	Nerdajući čelik	0.3 kg	
19020926	SET nosači za ugradnju, veličina 2, donji deo, uklj. navrtke ²⁾	pocinkovan	1.2 kg	
19020927	SET nosači za ugradnju, veličina 2, gornji deo, uklj. šrafove	pocinkovan	0.5 kg	
32080	lagana spojnica za mrežastu rešetku	pocinkovan	0.1 kg	
32067	lagana spojnica za liveno gvozdenu mrežastu rešetku	obojeno u crno	0.1 kg	
32068	lagani nosač za blokiranje (zašrafjen) za liveno gvozdene mrežaste rešetke	obojeno u crno	0.1 kg	

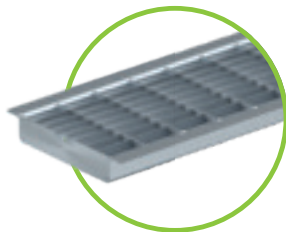
i

Šlic rešetka simetrična, za klasu opterećenja D 400 ili specijalni delovi na zahtev. Uputstva za ugradnju na www.bg-graspointner.com

Rešetke: BG-FILCOTEN® light i light mini, NW 100 i 150



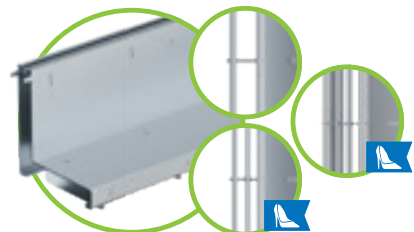
Šlic rešetka **NW 100** SW 8/80, klasa A, pocinkovan i nerđajući čelik
Šlic rešetka **NW 150** SW 8/130, klasa A, pocinkovana



Mrežasta rešetka MW 30/10, klasa B **NW 100** pocinkovan ili nerđajući čelik / **NW 150** samo pocinkovana



Liveño gvozdena mrežasta rešetka, klasa C
MW 15/25 za **NW 100**
MW 15/28 za **NW 150**



Šlic rešetka
SW 12.5 mm, klasa B, **NW 100**, V & E
SW 12.5 mm, klasa C, **NW 100 / 150**, V & E
2 S, SW 2x6 mm, klasa B **NW 100**, E
2 S, SW 2x6 mm, klasa C **NW 100 / 150**, V & E
3 S, SW 3x6 mm, klasa C, **NW 100 / 150**, E

BG-FILCOTEN® šlic rešetke

Šlic rešetke su posebno pogodne za arhitektonski izazovne površine u kojima je dizajn važan kao i funkcija.

Uska širina preseza od 12.5 mm i/ili 2 x 6 mm i 3 x 6 mm na našim verzijama otpornim na štikle sa dvostrukim i/ili trostrukim šlicom znači da se mogu savršeno uklopiti u poravnanje preseza na površini.

Tokom čitavog perioda izgradnje, nosači za ugradnju i/ili pokriva traka treba da ostanu na šlic rešetki jer to sprečava deformaciju ili oštećenje sistema.

Jedinice za održavanje integrisane su u kanalsku nit. Ovo ne ometa izgled profila kanlske niti.

Ugradna rešetka jedinice za održavanje može se brzo i lako ukloniti u svrhe čišćenja pomoću ručke za podizanje.



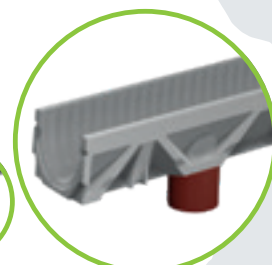
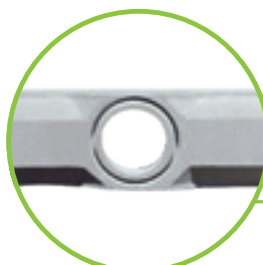
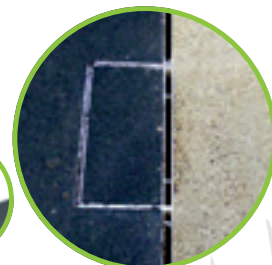
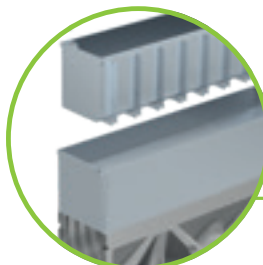
Presek uliva/izliva

Ako kanali imaju dužinu veću od 2 metra, voda teče jednako dobro šlic rešetkom kao i sa klasičnom rešetkom.

Razlog:

Ulazni poprečni presek šlic rešetke je – kao i ulazni porečni presek klasične rešetke – veći od poprečnog preseka spoja povezane kanalizacione cevi.

Količina vode za odvodnjavanje ograničena je odvodnom cevi a na ulazu poprečnim presekom rešetki.



BG-FILCOTEN® light



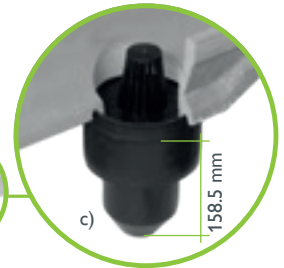
Izliv DN 100 (NW 100)
ili DN 150 (NW 150)
(prefabrikovan)



Izlivna cev, od PVC
kanalizaciona cev se
ugrađuje na gradilištu

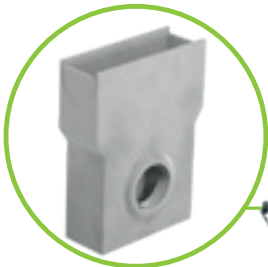


a) Sifon za prefabrikovani
izliv se sastoji iz 3 dela
b) Izlazna cev mora biti umetnuta u
izlazni otvor odozdo pre ugradnje.



c) Sifon se kompletira uz
pomoć dva preostala dela
(samo za NW 100)!

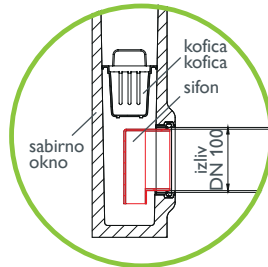
i Pozicija otvora izliva: od kraja kanala do sredine = 250 mm



light sabirno okno
L = 500 mm uklj. koficu od
plastike, odgovara za svetli
otvor NW



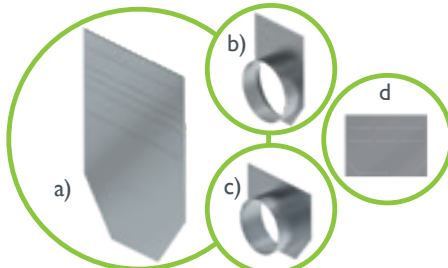
Sifon za sabirna okna za naknadnu ugradnju DN 100/150
Ugradnja: Staviti sifon iznutra i povezati sa kanalizacionom cevi.



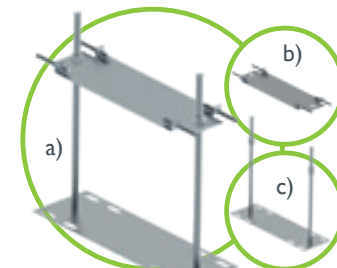
Sifon od PVC prilagođava se
sabirnim oknom sa vezom
cevi DN 150



light NW 100
Čeoni poklopac
Plastika



a) Čeoni poklopac NW 150
b) Čeoni poklopac NW 150 sa
izlivom DN150
c) Čeoni poklopac NW 150 sa izlivom DN100
d) Mini čeoni poklopac



Instalacija odgovara NW
od pocinkovanog čelika
a) Set gornji deo + Set donji deo
b) Set gornji deo uklj. šrafove
c) Set donji deo uklj. zavrtnke



Mehanizam za zaključavanje
za mrežastu rešetku
sa klipom za zaključavanje



Klip za zaključavanje za
liveno gvozdenu rešetku.



Klip za zaključavanje za
mrežastu rešetku



Klip za zaključavanje
(sa šrafovim) za
liveno gvozdeno mrežastu rešetku



Sistem zaptivanja pogodan
za sve kanale – sa
sigurnosnim spojem

Reference



BG-FILCOTEN®

BG-CLASSIC

BG-FLEX

Specijalni proizvod

Uputstvo za ugradnju