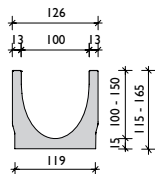


do klase C 250

BG-FILCOTEN[®]

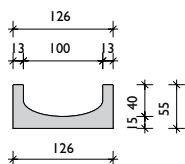
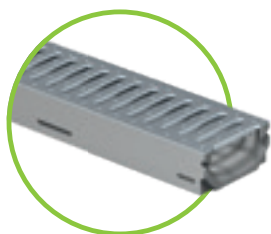
light



BG-FILCOTEN[®] light, NW 100

Drenažni kanal napravljen od FILCOTEN[®] HPC (Beton Visoke Performanse) do klase C, sa zaključavanjem

Artikal br.	Telo kanala sa sigurnosnim spojem	Nagib	Težina	Kom/Pal
10311000	light NW 100, br. 0	0.0 %	10.7 kg	30
10311050	light NW 100, br. 0, L = 500 mm	0.0 %	5.4 kg	24
10311061	light NW 100, br. 5-0	0.0 %	13.4 kg	24
10311051	light NW 100, br. 5-0, L = 500 mm, za bušenje ²⁾	0.0 %	8.7 kg	24
10311062	light NW 100, br. 10-0	0.0 %	16.0 kg	24
10311070	light NW 101, br. 0, izliv DN 100	0.0 %	10.3 kg	30
10311071	light NW 101, br. 5-0, izliv DN 100	0.0 %	13.0 kg	24
10311072	light NW 101, br. 10-0, izliv DN 100	0.0 %	15.6 kg	24
10311001-10	light NW 100, br. 1 do br. 10	0,5 %	11,1 - 15,5 kg	24



BG-FILCOTEN[®] light mini, NW 100

Drenažni kanal napravljen od FILCOTEN[®] HPC (Beton Visoke Performanse) sa veoma niskom konstruktivnom visinom do klase C

Artikal br.	Telo kanala sa sigurnosnim spojem	Nagib	Težina	Kom/Pal
10110000	light mini NW 100, H = 55 mm	0.0 %	7.7 kg	70
10110070	light mini NW 101, H= 55 mm, sa izlivom DN 100	0.0 %	7.4 kg	70

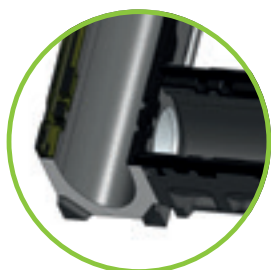
Telo kanala sa izlivom

Pozicija bušenja na dnu i / ili bočnog bušenja (levo/desno) može da se bira.

Maksimalni bočni prečnik bušotine za NW 100 je \varnothing 86 mm.
Telementi ili + mogu da se proizvedu lako i brzo.



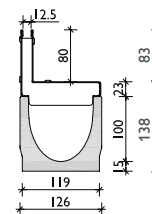
Za pitanja, molim vas obratite se tehničkoj podršci.



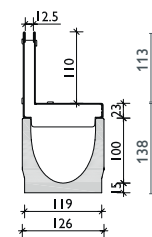
Rešetke i pribor

za BG-FILCOTEN® light i light mini, NW 100

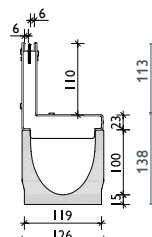
Artikal br.	Rešetke	Klasa opterećenja	Težina	Kom/Pal
17010200	light rebrasta rešetka 1000/124/2, SW 8/80	A 15	1.6 kg	240
17010201	light rebrasta rešetka 500/124/2, SW 8/80	A 15	0.8 kg	48
17010300	light šlic rešetka 1000/124/2, SW 8/80, nerđajući čelik ¹⁾	A 15	1.6 kg	240
17010301	light rebrasta rešetka 500/124/2, SW 8/80, nerđajući čelik ¹⁾	A 15	0.8 kg	48
17010210	light mrežasta rešetka 1000/124/2, MW 30/10	B 125	2.6 kg	180
17010211	light mrežasta rešetka 500/124/2, MW 30/10	B 125	1.3 kg	48
17010310	light mrežasta rešetka 1000/124/2, MW 30/10, nerđajući čelik ¹⁾	B 125	2.6 kg	180
17010311	light mrežasta rešetka 500/124/2, MW 30/10, nerđajući čelik ¹⁾	B 125	1.3 kg	48
17010100	light liveno gvozdена mrežasta rešetka 500/124/5, MW 15/25	C 250	2.6 kg	240
17010150	light liveno gvozdена mrežasta rešetka 500/124/5, MW 15/25, sa KTL-premazom	C 250	2.6 kg	240
Artikal br.	BG-FILCOTEN® šlic rešetka V asimetrična sa dodacima	Klasa opterećenja	Težina	Kom/Pal
17110237	Šlic rešetka V NW 100, 1000/123/103, SH 80, SW 12.5 mm	B 125	4.4 kg	48
17110238	Šlic rešetka V NW 100, 500/123/103, SH 80, SW 12.5 mm	B 125	2.2 kg	24
17110297	Element za održavanje V NW 100, 500/123/103, SH 80, SW 12.5 mm	B 125	4.1 kg	24
17110243	Šlic rešetka V NW 100, 1000/123/133, SH 110, SW 12.5 mm	C 250	5.4 kg	36
17110244	Šlic rešetka V NW 100, 500/123/133, SH 110, SW 12.5 mm	C 250	2.7 kg	24
17110281	Element za održavanje V NW 100, 500/123/133, SH 110, SW 12.5 mm	C 250	5.0 kg	24
17111204	Šlic rešetka 2S, pogodno za štikle V NW 100, 1000/123/133, SH 110, SW 2x6mm	C 250	5.8 kg	36
17111205	Šlic rešetka 2S, pogodno za štikle V NW 100, 500/123/133, SH 110, SW 2x6mm	C 250	3.0 kg	24
17111206	Element za održavanje 2S, pogodno za štikle V NW 100, 500/123/133, SH 110, SW 2x6mm	C 250	5.3 kg	24
37962	Specijalna rešetka za optimalnu ugradnju SW 12mm i SW 2x6 mm, L = 1000 mm, drvo		0.1 kg	
13399	Alat za otvaranje elementa za održavanje – 2kom. potrebna, plastika		0.1 kg	
Artikal br.	BG-FILCOTEN® šlic rešetka E asimetrična sa dodacima	Klasa opterećenja	Težina	Kom/Pal
17110337	Šlic rešetka E NW 100, 1000/123/103, SH 80, SW 12.5 mm	B 125	4.4 kg	48
17110338	Šlic rešetka E NW 00, 500/23/03, SH 80, SW 12.5 mm	B 125	2.2 kg	24
17110397	Element za održavanje E NW 100, 500/123/103, SH 80, SW 12.5 mm	B 125	4.1 kg	24
17110343	Šlic rešetka E NW 100, 1000/123/133, SH 110, SW 12.5 mm	C 250	5.4 kg	36
17110344	Šlic rešetka E NW 100, 500/123/133, SH 110, SW 12.5 mm	C 250	2.7 kg	24
17110381	Element za održavanje E NW 100, 500/123/133, SH 110, SW 12.5 mm	C 250	5.0 kg	24
17111310	Šlic rešetka 2S, pogodno za štikle E NW 100, 1000/123/103, SH 80, SW 2x6 mm	B 125	5.0 kg	48
17111311	Šlic rešetka 2S, pogodno za štikle E NW 100, 500/123/103, SH 80, SW 2x6 mm	B 125	2.5 kg	24
17111312	Element za održavanje 2S, pogodan za štikle E NW 100, 500/123/103, SH 80, SW 2x6 mm	B 125	4.3 kg	24
17111304	Šlic rešetka 2S, pogodno za štikle E NW 100, 1000/123/133, SH 110, SW 2x6 mm	C 250	5.8 kg	36
17111305	Šlic rešetka 2S, pogodna za štikle E NW 100, 500/123/133, SH 110, SW 2x6 mm	C 250	3.0 kg	24
17111306	Element za održavanje 2S, pogodno za štikle E NW 100, 500/123/133, SH 110, SW 2x6 mm	C 250	5.3 kg	24
17111307	Šlic rešetka 3S, pogodno za štikle E NW 100, 1000/123/133, SH110, SW 3x6 mm	C 250	6.5 kg	36
17111308	Šlic rešetka 3S, pogodno za štikle E NW 100, 500/123/133, SH110, SW 3x6 mm	C 250	3.3 kg	24
17111309	Jedinica za održavanje 3S, pogodno za štikle E NW 100, 500/123/133, SH110, SW 3x6 mm	C 250	5.6 kg	24
37962	Specijalna rešetka za optimalnu ugradnju SW 12 mm i SW 2x6 mm, L = 1000 mm, drvo		0.1 kg	
37963	Pokrivna traka za sve gornje prereze širine 50 mm, kolut od 33 m		0.1 kg	
13399	Alat za otvaranje elementa za održavanje – 2kom. potrebna, plastika		0.1 kg	
Artikal br.	Dodaci	Materijal	Težina	Kom/Pal
10310094	light sabirno okno 500/140/500 uklj. spojnicu cevi DN 100 i plastičnu koficu	FILCOTEN® HPC	25.1 kg	10
30056	Sifon za sabirno okno DN 100	Plastika	0.1 kg	
30019	Sifon za izliv DN 100	Plastika	0.2 kg	
19010400	Čeoni poklopac DN 100	Plastika	0.1 kg	
19010200	light mini čeoni poklopac	pocinkovan	0.1 kg	
19010300	light mini čeoni poklopac ¹⁾	Nerđajući čelik	0.1 kg	
19015926	SET nosači za ugradnju, veličina 1, donji deo, uklj. navrtke ³⁾	pocinkovan	1.1 kg	
19015927	SET nosači za ugradnju, veličina 1, gornji deo, uklj. vijke	pocinkovan	0.4 kg	
32080	light spojnica za mrežastu rešetku	pocinkovan	0.1 kg	
32067	light spojnica za liveno gvozdenu mrežastu rešetku	obojeno u crno	0.1 kg	
32068	light nosač za blokiranje (zašrafljen) za liveno gvozdene mrežaste rešetke	obojeno u crno	0.1 kg	



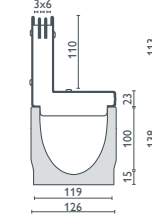
Šlic rešetka SW 12.5 klasa B



Šlic rešetka SW 12.5 klasa C

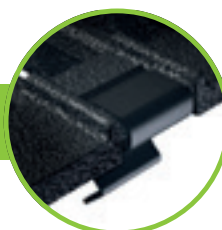


Šlic rešetka 2S, pogodno za štikle SW 2x6, klasa C



Šlic rešetka 3S, Pogodno za štikle SW 3x6, klasa C

i Osiguravajuća opruga u liveno gvozdenu mrežastu rešetku obezbeđuje sigurno držanje rešetke u telu kanala.



i Šlic rešetke simetrične, za kasu opterećenja D 400 ili specijalni delovi na zahtev.

Uputstva za instalaciju na www.bg-graspointner.com

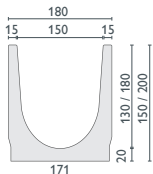


BG-FILCOTEN® light, NW 150

Drenažni kanal napravljen od FILCOTEN® HPC (Beton Visoke Performanse) do klase C, sa zaključavanjem

Artikal br.	Telo kanala sa sigurnosnim spojem	Nagib	Težina	Kom/Pal
10315000	light NW 150, br. 0	0.0 %	20.6 kg	20
10315050	light NW 150, br. 0, L = 500 mm	0.0 %	10.3 kg	16
10315062	light NW 50, br. 10-0	0.0 %	26.2 kg	12
10315052	light NW 150, br. 10-0, L = 500 mm	0.0 %	13.1 kg	16
10315070	light NW 151, br. 0, sa izlivom DN 150	0.0 %	19.9 kg	20
10315072	light NW 151, br. 10-0, sa izlivom DN 150	0.0 %	25.5 kg	12

NOVO
NOVO



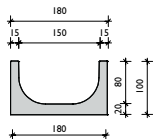
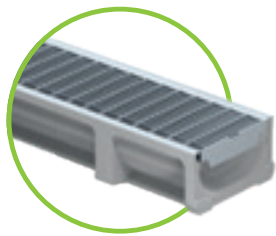
BG-FILCOTEN® light mini, NW 150

Drenažni kanal napravljen od FILCOTEN® HPC (Beton Visoke Performanse) sa veoma niskom konstruktivnom visinom do klase C

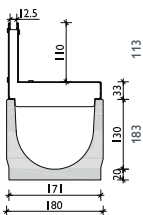
Artikal br.	Telo kanala sa sigurnosnim spojem	Nagib	Težina	Kom/Pal
10115000	light mini NW 150, H = 100 mm	0.0 %	16.8 kg	32
10115070	light mini NW 151, H= 100 mm, sa izlazom DN 100	0.0 %	16.2 kg	32

Rešetke i pribor

za BG-FILCOTEN® light i light mini, NW 150

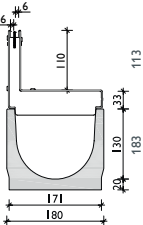


Element za održavanje 3 S, pogodno za štikle E NW 150, 500/173/143, SH 110, SW 3x6 mm¹⁾

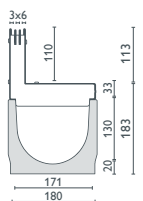


Šlic rešetka SW 12.5 klasa C

NOVO
NOVO
NOVO
NOVO



Šlic rešetka 2S, pogodno za štikle SW 2x6, klasa C



Šlic rešetka 3S, Pogodno za štikle SW 3x6, klasa C

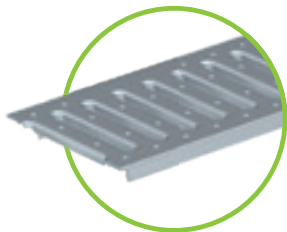
NOVO
NOVO

Artikal br.	Rešetke	Klasa opterećenja	Težina	Kom/Pal
17015200	light šlic rešetka 1000/178/3, SW 8/130	A 15	2.5 kg	128
17015201	light šlic rešetka 500/178/3, SW 8/130	A 15	1.3 kg	48
17015210	light mrežasta rešetka 1000/178/2, MW 30/10	B 125	4.6 kg	100
17015211	light mrežasta rešetka 500/178/2, MW 30/10	B 125	2.3 kg	48
17015100	light liveno gvozdена mrežasta rešetka 500/178/7, MW 15/28	C 250	4.6 kg	200
Artikal br.	BG-FILCOTEN® šlic rešetka V asimetrična uklj. dodatke	Klasa opterećenja	Težina	Kom/Pal
17115243	Šlic rešetka V NW 150, 1000/173/143, SH 110, SW 12.5 mm	C 250	6.7 kg	24
17115244	Šlic rešetka V NW 150, 500/173/143, SH 110, SW 12.5 mm	C 250	3.3 kg	16
17115281	Element za održavanje V NW 150, 500/173/143, SH 110, SW 12.5 mm	C 250	5.9 kg	16
17116204	Šlic rešetka 2S, pogodno za štikle V NW 150, 1000/173/143, SH 110, SW 2x6 mm	C 250	7.0 kg	24
17116205	Šlic rešetke 2S, pogodno za štikle V NW 150, 500/173/143, SH 110, SW 2x6 mm	C 250	3.5 kg	16
17116206	Element za održavanje 2S, pogodno za štikle V NW 150, 500/173/143, SH 110, SW 2x6 mm	C 250	6.1 kg	16
37962	Specijalna rešetka za optimalnu ugradnju SW 12 mm i SW 2x6 mm, L = 1000 mm, drvo		0.1 kg	
13399	Alat za otvaranje elementa za održavanje – 2kom. potrebna, plastika		0.1 kg	
Artikal br.	BG-FILCOTEN® šlic kanal E asimetričan uklj. dodatke	Klasa opterećenja	Težina	Kom/Pal
17115343	Šlic rešetka E NW 150, 1000/173/143, SH 110, SW 12.5 mm	C 250	6.7 kg	24
17115344	Šlic rešetka E NW 150, 500/173/143, SH 110, SW 12.5 mm	C 250	3.3 kg	16
17115381	Element za održavanje E NW 150, 500/173/143, SH 110, SW 12.5 mm	C 250	5.9 kg	16
17116304	Šlic rešetka 2S, pogodna za štikle E NW 150, 1000/173/143, SH 110, SW 2x6 mm ¹⁾	C 250	7.0 kg	24
17116305	Šlic rešetka 2S, pogodna za štikle E NW 150, 500/173/143, SH 110, SW 2x6 mm ¹⁾	C 250	3.5 kg	16
17116306	Element za održavanje 2S, pogodan za štikle E NW 150, 500/173/143, SH110, SW2x6 mm ¹⁾	C 250	6.1 kg	16
17116307	Šlic rešetka 3S, pogodno za štikle E NW 150, 1000/173/143, SH110 SW 3x6 mm ¹⁾	C 250	7.7 kg	24
17116308	Šlic rešetka 3S, pogodno za štikle E NW 150, 500/173/143, SH110, SW 3x6 mm ¹⁾	C 250	3.9 kg	16
17116309	Element za održavanje 3S, pogodno za štikle E NW 150, 500/173/143, SH110, SW 3x6 mm ¹⁾	C 250	6.5 kg	16
37962	Specijalna rešetka za optimalnu ugradnju SW 12 mm i SW 2x6 mm, L = 1000 mm, drvo		0.1 kg	
37963	Pokrivna traka za sve gornje proroze širine 50 mm, kolut od 33 m		0.1 kg	
13399	Alat za otvaranje elementa za održavanje – 2kom. potrebna, plastika		0.1 kg	
Artikal br.	Dodaci	Materijal	Težina	Kom/Pal
10315092	light sabirno okno 500/195/650 uklj. cevnu vezu DN 150 i plastičnu kolicu	FILCOTEN® HPC	45.3 kg	8
30030	PVC sifon DN 150/87°	Plastika	3.9 kg	
30057	Sifon za sabirno okno za DN 150	Plastika	0.2 kg	
19015230	light čeon poklopac	pocinkovan	0.5 kg	
19015232	light čeon poklopac sa izlivom DN 100	pocinkovan	0.4 kg	
19015330	light čeon poklopac ¹⁾	Nerdajući čelik	0.5 kg	
19015332	light čeon poklopac sa izlivom DN 100 ¹⁾	Nerdajući čelik	0.4 kg	
19015200	light mini čeon poklopac	pocinkovan	0.3 kg	
19015300	light mini čeon poklopac ¹⁾	Nerdajući čelik	0.3 kg	
19020926	SET nosači za ugradnju, veličina 2, donji deo, uklj. navrtke ²⁾	pocinkovan	1.2 kg	
19020927	SET nosači za ugradnju, veličina 2, gornji deo, uklj. šrafove	pocinkovan	0.5 kg	
32080	lagana spojnica za mrežastu rešetku	pocinkovan	0.1 kg	
32067	lagana spojnica za liveno gvozdenu mrežastu rešetku	obojeno u crno	0.1 kg	
32068	lagani nosač za blokiranje (zašrafjen) za liveno gvozdene mrežaste rešetke	obojeno u crno	0.1 kg	

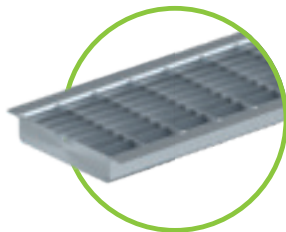


Šlic rešetka simetrična, za klasu opterećenja D 400 ili specijalni delovi na zahtev. Uputstva za ugradnju na www.bg-graspointner.com

Rešetke: BG-FILCOTEN® light i light mini, NW 100 i 150



Šlic rešetka **NW 100** SW 8/80, klasa A, pocinkovan i nerđajući čelik
Šlic rešetka **NW 150** SW 8/130, klasa A, pocinkovana



Mrežasta rešetka MW 30/10, klasa B **NW 100** pocinkovan ili nerđajući čelik / **NW 150** samo pocinkovana



Liveño gvozdena mrežasta rešetka, klasa C
MW 15/25 za **NW 100**
MW 15/28 za **NW 150**



Šlic rešetka
SW 12.5 mm, klasa B, **NW 100**, V & E
SW 12.5 mm, klasa C, **NW 100 / 150**, V & E
2 S, SW 2x6 mm, klasa B **NW 100**, E
2 S, SW 2x6 mm, klasa C **NW 100 / 150**, V & E
3 S, SW 3x6 mm, klasa C, **NW 100 / 150**, E

BG-FILCOTEN® šlic rešetke

Šlic rešetke su posebno pogodne za arhitektonski izazovne površine u kojima je dizajn važan kao i funkcija.

Uska širina preseza od 12.5 mm i/ili 2 x 6 mm i 3 x 6 mm na našim verzijama otpornim na štikle sa dvostrukim i/ili trostrukim šlicom znači da se mogu savršeno uklopiti u poravnanje preseza na površini.

Tokom čitavog perioda izgradnje, nosači za ugradnju i/ili pokriva traka treba da ostanu na šlic rešetki jer to sprečava deformaciju ili oštećenje sistema.

Jedinice za održavanje integrisane su u kanalsku nit. Ovo ne ometa izgled profila kanlske niti.

Ugradna rešetka jedinice za održavanje može se brzo i lako ukloniti u svrhe čišćenja pomoću ručke za podizanje.



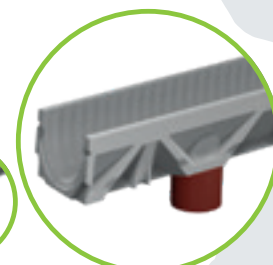
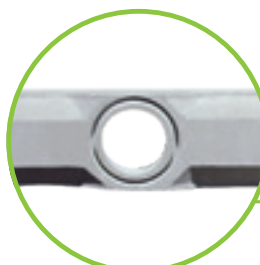
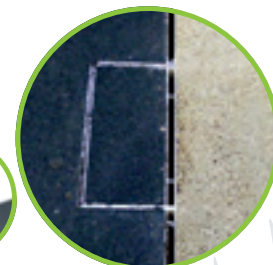
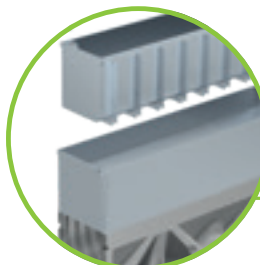
Presek uliva/izliva

Ako kanali imaju dužinu veću od 2 metra, voda teče jednako dobro šlic rešetkom kao i sa klasičnom rešetkom.

Razlog:

Ulazni poprečni presek šlic rešetke je – kao i ulazni porečni presek klasične rešetke – veći od poprečnog preseka spoja povezane kanalizacione cevi.

Količina vode za odvodnjavanje ograničena je odvodnom cevi a na ulazu poprečnim presekom rešetki.



BG-FILCOTEN[®]

light



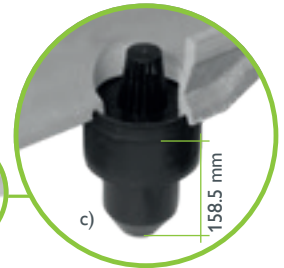
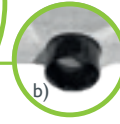
Izliv DN 100 (NW 100)
ili DN 150 (NW 150)
(prefabrikovan)



Izlivna cev, od PVC
kanalizaciona cev se
ugrađuje na gradilištu

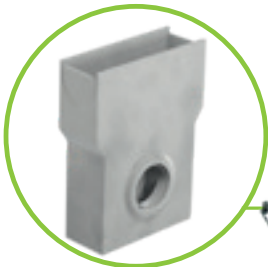


a) Sifon za prefabrikovani
izliv se sastoji iz 3 dela
b) Izlazna cev mora biti umetnuta u
izlazni otvor odozdo pre ugradnje.



c) Sifon se kompletira uz
pomoć dva preostala dela
(samo za NW 100)!

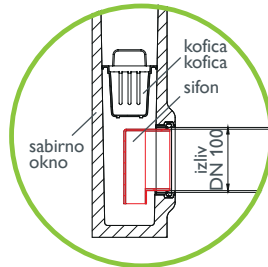
i Pozicija otvora izliva: od kraja kanala do sredine = 250 mm



light sabirno okno
L = 500 mm uklj. koficu od
plastike, odgovara za svetli
otvor NW



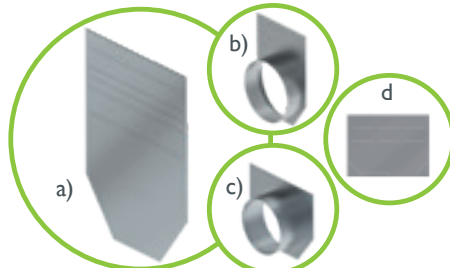
Sifon za sabirna okna za naknadnu ugradnju DN 100/150
Ugradnja: Staviti sifon iznutra i povezati sa kanalizacionom cevi.



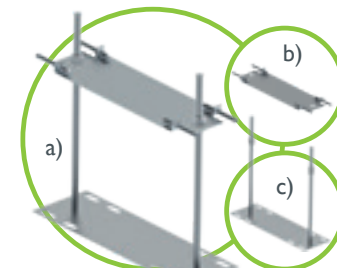
Sifon od PVC prilagođava se
sabirnim oknom sa vezom
cevi DN 150



light NW 100
Čeoni poklopac
Plastika



a) Čeoni poklopac NW 150
b) Čeoni poklopac NW 150 sa
izlivom DN150
c) Čeoni poklopac NW 150 sa izlivom DN100
d) Mini čeoni poklopac



Instalacija odgovara NW
od pocinkovanog čelika
a) Set gornji deo + Set donji deo
b) Set gornji deo uklj. šrafove
c) Set donji deo uklj. zavrtnke



Mehanizam za zaključavanje
za mrežastu rešetku
sa klipom za zaključavanje



Klip za zaključavanje za
liveno gvozdeno rešetku.



Klip za zaključavanje za
mrežastu rešetku



Klip za zaključavanje
(sa šrafovim) za
liveno gvozdeno mrežastu rešetku



Sistem zaptivanja pogodan
za sve kanale – sa
sigurnosnim spojem

Reference



BG-FILCOTEN®

BG-CLASSIC

BG-FLEX

Specijalni proizvod

Uputstvo za ugradnju

