

LO ALFA-B

PRINCIP RADA

Separatori za ulje i vodu (OWS) su napravljene od armiranog betona C35/45 XF4 sa zaštitnim slojem od poliuretana koji se sastoji od 3 sloja kako bi se osiguralo savršeno i bezbedno održavanje, povećala otpornost betona na ulje i osigurala nulta apsorpcija betona. Separator je opremljen sa automatskim isključivanjem izlaza. Koristi se za odvajanje ulja iz otpadnih voda i kišnice. Ukoliko se redovne provere i održavanja ne vrši na opremi, dugoročna funkcionalnost neće biti efikasna. Izrađen je u skladu sa EN 858-1,2 i sa sigurnosnim faktorom 10, koji pod trenutnim klimatskim uslovima podrazumeva potencijalnu zaštitu od preliivanja i potencijalnih propuštanja sadržaja u područje preko ulaza i poklopaca. Takva pojava je prilično česta, sa poddimenzionisanom opremom gde nisu ispunjeni osnovni parametri, kao što su efektivan protok, minimalna površina separatora, kapacitet taložnika i vreme zadržavanja.

GLAVNE KARAKTERISTIKE:

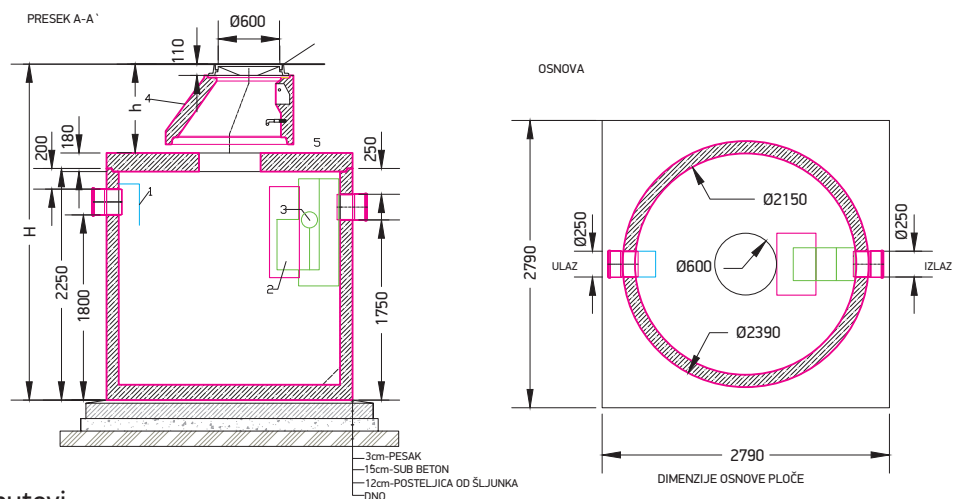
Apsolutna čvrstoća i visoka hemijska otpornost zaštićena unutrašnjim zaštitnim slojem

Lako održavanje i niski troškovi rada zbog inovativnog koalescentnog filtera koji se lako može očistiti kada se nalazi u separatoru

Efikasan dizajn sa minimalnim zahtevima za ugradnju sa projektovanim unutrašnjim priborom

Lako rukovanje zahvaljujući pouzdanom sistemu oslanjanja i izuzetno jednostavnom sklopu gornje ploče zahvaljujući gumenom zaptivku, jednostavno napravljenom od nitrilne gume, i vijčanim spojem ploče sa rezervoarom. Ovo rešenje osigurava savršenu nepropusnost za vodu i ne zahteva dodatno zaptivanje.

Laka montaža korišćenjem kanalizacionih cevi pomoću ugrađenog ulaza/izlaza od PVC-a.



PRIMENA:

- Auto putevi i putevi
- Benzinske stanice
- Parkirališta, garaže, radionice
- Auto perionice
- Tržni centri i logistički centri
- sva područja koja omogućuju da protok pređe najveću dopuštenu vrednost i izđe iz separatora (sa bypassom)

Art.br.	Opis	Nominalni protok	Maksimalni protok (l/s)	Efektivna zapremina (m ³)	Ukupna zapremina (m ³)	Taložnik (m ³)	Dimenzije (L x W x H) (mm)	Ulaz/Izlaz DN (mm)	Težina najtežeg dela (kg)	Ukupna težina (kg)
89000100	LO Alfa 3-1B	3	3	1,17	1,55	0,5	Ø1.440x1.700	160	2350	3100
89000101	LO Alfa 5-1B	5	5	1,3	1,66	0,6	Ø1.440x1.800	160	2500	3250
89000102	LO Alfa 8-1B	8	8	1,5	1,88	0,8	Ø1.440x2.000	160	2750	3500
89000103	LO Alfa 10-1B	10	10	2,4	3,15	1,2	Ø1.840x1.900	200	3600	4850
89000104	LO Alfa 15-1B	15	15	3	3,75	1,8	Ø1.840x2.200	200	4100	5350
89000105	LO Alfa 20-1B	20	20	4,3	5,7	2,2	Ø2.390x1.900	200	5100	7100
89000106	LO Alfa 25-1B	25	25	5,3	6,8	3	Ø2.390x2.200	250	5.750	7.750
89000107	LO Alfa 30-1B	30	30	5,95	7,5	3,7	Ø2.390x2.400	250	6.200	8.200
89000108	LO Alfa 40-1B	40	40	7,1	8,9	4,9	Ø2.390x2.780	315	7.000	900
89000109	LO Alfa 50-1B	50	50	10,8	14,8	6	3.700x2.400x2.250	315	10.500	14.500
89000110	LO Alfa 60-1B	60	60	14,5	19,9	8,1	4.900x2.400x2.250	315	13.500	18.500
89000111	LO Alfa 70-1B	70	70	14,5	19,9	8,1	4.900x2.400x2.250	315	13.500	18.500
89000112	LO Alfa 80-1B	80	80	16,4	22,4	9,4	5.500x2.400x2.250	315	14.500	22.300
89000113	LO Alfa 100-2B	100	100	20,5	29,6	15,5	2x(3.700x2.400x2.250)	400	10.500	29.000
89000114	LO Alfa 125-2B	125	125	23,7	34,6	19	4.900x2.400x2.250 +3.700x2.400x2.250	400	13.500	32.800
89000115	LO Alfa 150-2B	150	150	29	42,2	22,7	5.500x2.400x2.250 +4.900x2.400x2.250	400	14.300	40.500
89000116	LO Alfa 160-2B	160	160	31	48,8	24	2x(5.500x2.400x2.250)	400	14.300	44.000
89000117	LO Alfa 175-3B	175	175	33,7	49,4	29	2x(4.300x2.400x2.250) +3.700x2.400x2.250	400	11.800	47.500
89000118	LO Alfa 200-4B	200	200	43,6	69,2	36,4	4x(4.300x2.400x2.250)	500	11.800	66.000
89000119	LO Alfa 230-4B	230	230	45,2	71,7	38	3x(4.300x2.400x2.250) +4.900x2.400x2.250	500	13.500	67.800
89000120	LO Alfa 250-4B	250	250	50	79,2	41,8	4x(4.900x2.400x2.250)	500	13.500	74.000