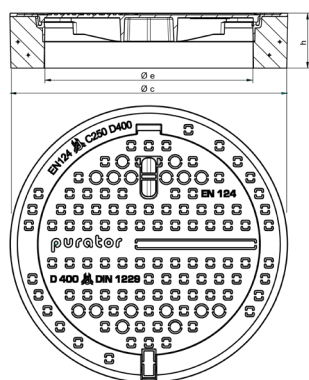
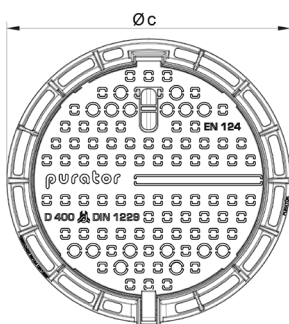
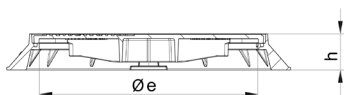




## P-TOP® L

Šahtovski poklopci za klasu opterećenja D400



### Karakteristike proizvoda:

- Proizveden i testiran prema ON/EN 124 i DIN 1229, sa sertifikatom UA
- Poklopac i ram od nodularnog liva
- Bešumni su zbog integrisanog umetka od elastomera u ramu
- Dvostruka opruga za zaključavanje, automatsko zaključavanje
- Sigurnosna šarka - blokira se na 80° pri zatvaranju, fiksira se u otvorenom položaju na 100°
- Poklopac se automatski centrira u okvir
- zamjenjivi poklopac
- sa osloncima za korpe za mulj

### Primena:

Za unutrašnji gradski saobraćaj (za puteve sa velikim prometnim opterećenjem preporučuje se instalacija P-TOP® Strong).

### Detalji o proizvodu:

Art.br.	Dimenzije mm			Klasa	Težina kg
	Ø e	Ø c	h		
<b>Okrugli okvir, nodularni liv, visina okvira 100mm</b>					
P11400DLX <sup>1</sup>	604	785	100	D400	55,0
<b>Pravougaoni okvir, nodularni liv</b>					
P12400DLX <sup>1</sup>	604	830	100	D400	65,0
<b>Okrugli okvir sa betonskom osnovom, visina okvira 160mm</b>					
P17400DLX <sup>1</sup>	604	806	160	D400	131,0

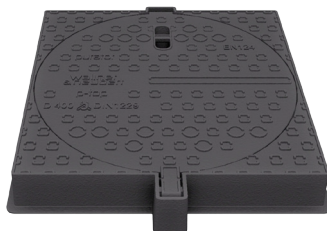
<sup>1</sup> Artikal-Br. Za verziju sa ventilacijom: ... -1

### Opis za tender:

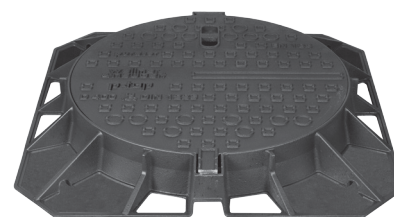
Poklopac šahtova DN 600, proizveden i testiran prema ON / EN 124 i DIN 1229, UA sertifikat, Klasa D400; laki model, pogodan za područja sa gradskim saobraćajem bez velikog opterećenja. Poklopac i ram izrađeni su od nodularnog liva sa uloškom od elastomera i dvostrukom oprugom za zaključavanje integrisanu u poklopac; automatsko zaključavanje; sa sigurnosnim šarkama – blokira se na 80° pri zatvaranju, fiksira se u otvorenoj poziciji na 100°; element za centriranje poklopca; poklopac izmenjiv, sa osloncima za koprpe za mulj.

Za dimenzije i težine pogledajte tablicu.

Izborno: s ventilacijom, pravougaonim okvirom, okrugli okvir sa betonskom osnovom.



*P-TOP L sa kvadratnim ramom i površinom od nodularnog liva (Art. br. P13400DLX)*



*P-TOP L sa pravougaonim ramom od nodularnog liva (Art. br. P12400DLX)*