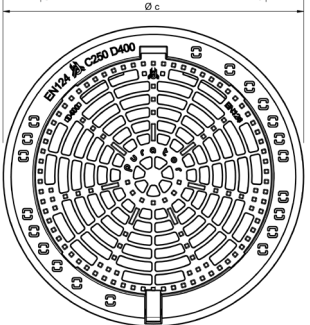
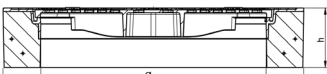
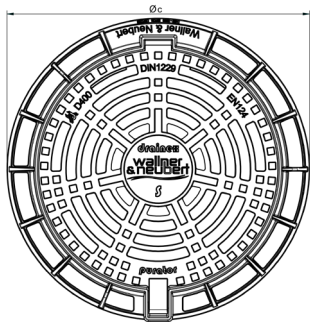
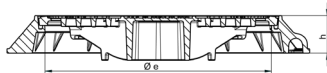




DRAINEX® Strong DN 600

Konzolni tip, pogodan za sve saobraćajnice do klase opterećenja E600



Karakteristike proizvoda:

- Proizveden i testiran prema ON/EN 124 i DIN 1229, sa sertifikatom UA
- Poklopac i ram od nodularnog liva
- Bešumni su zbog integrisanog umetka od elastomera u ramu
- Dvostruka opruga za zaključavanje, automatsko zaključavanje
- Sigurnosna šarka - blokira se pri 80° pri zatvaranju, fiksira se u otvorenom položaju na 100°
- Rešetka je zamenljiva, poklopac se automatski centriru u okvir
- Poprečni presek uliva 1.060cm²

Primena:

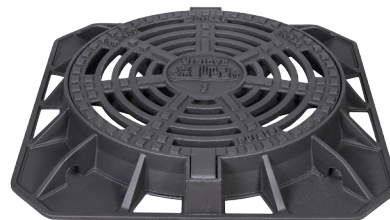
Za svestranu upotrebu u područjima klase opterećenja C250 i D400.

Detalji o proizvodu:

Art.br.	Dimenzije mm			Klasa	Težina kg
	Ø e	Ø c	h		
Okrugli ram, nodularni liv, verzija sa bravom (...-SP)					
P31400D	604	808	100	D400	75,2
P31400D-SP	604	808	100	D400	75,2
P31600D	604	808	100	E600	78,2
Pravougaoni ram, nodularni liv					
P32400D	604	830	100	D400	80,9
P32600D	604	830	100	E600	83,9
Okrugli ram, nodularni liv, podižući					
P36400DH	604	808	100	D400	80,7
P36600DH	604	808	100	E600	83,7
Okrugli ram sa betonskom podlogom					
P37400D	604	806	160	D400	148,0
P37600D	604	806	160	E600	151,0

Opis za tender:

Okrugla ulivna rešetka, DN 600, proizvedena i testirana u skadu se ON / EN 124 i DIN 1229, UA sertifikat, klase opterećenja do D400; Poklopac i ram od nodularnog liva sa integrisanim uloškom od elastomera i dvostrukom oprugom za zaključavanje integrisanom u poklopac; automatsko zaključavanje; sa sigurnosnim šarkom – blokira se na 80° pri zatvaranju, fiksira se u otvorenoj poziciji na 100°; element za centriranje poklopca; poklopac zamenjiv; Za dimenzije i težine pogledajte tabelu; Opcionalno: sa pravougaonim ramom, sa okruglim ramom sa betonskom podlogom, sa okruglim ramom podižući.



DRAINEX® Strong DN 600 sa pravougaonim ramom (Art. br. P32400D)



DRAINEX® Strong DN 600 sa okruglim ramom, podižući (Art. br. P36400DH)