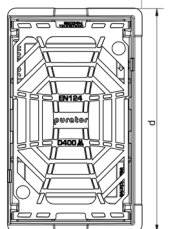
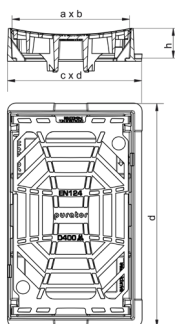
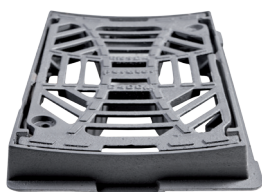
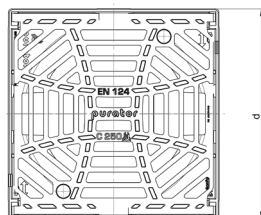
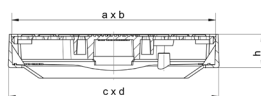
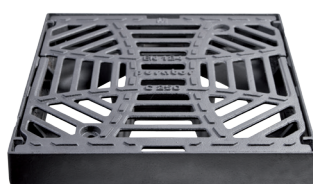




DRAINEX® DN 500 x 500 / 500 x 300

Rešetke visoke performanse za puteve
Za svestranu upotrebu



Karakteristike proizvoda:

- Proizveden i testiran prema ON/EN 124 i DIN 1229, sa sertifikatom UA
- Poklopac i ram od nodularnog liva
- Bešumni su zbog integrisanog umetka od elastomera u ramu
- Dvostruka opruga za zaključavanje, automatsko zaključavanje
- Lako otvaranje kroz sistem šarki
- Dostupan je kao konkavni tip za montažu uz trotoare ili ravni za montažu u saobraćajnicama
- Povratno šrafljenje
- Poprečni presek uliva 500x500 ravni/konkavni: 910/760 cm²
- Poprečni presek uliva 300x500 ravni/konkavni: 480/510cm²

Primena:

Prikladno sa sve klase opterećenja do D400.

Detalji o proizvodu:

Art.br.	Oblik	Dimenzije mm			Klasa	Težina kg
		Øe/exf	c x d	h		
300x500 sa držačima za koficu						
P43400P35	Ravni	282x480	340x560	80	D400	30,0
P43400R35	Konkavni	282x480	340x560	80	D400	30,0
500x500 sa držačima za koficu						
P43250P55	Ravni	355	505x505	80	C250	40,0
P43400P55	Ravni	355	505x505	80	D400	42,0
P43250R55	Konkavni	355	505x505	80	C250	40,0
P43400R55	Konkavni	355	505x505	80	D400	42,0
500x500 bez držača za koficu, sa prirubnicom						
P43250P55-O-F	Ravni	395x395	540x560	80	C250	42,7
P43400P55-O-F	Ravni	395x395	540x560	80	D400	43,5
P43250R55-O-F	Konkavni	395x395	540x560	80	C250	42,8
P43400R55-O-F	Konkavni	395x395	540x560	80	D400	44,5
Vijčani spoj sa rebrastom prirubnicom za naknadnu montažu						
P43400-SCHR (Cena po garnituri=2 komada)						

Opis za tender:

Kvadratno/pravougaone ulivne rešetke, dimenzija 500x500/300x500, proizvedene i testirane po ON/EN 124 i DIN 1229, klase opterećenja C252/D400. Rešetka i ram: konkavni tip za montažu uz trotoar, od nodularnog liva, bešumni su zbog integrisanog umetka od elastomera u ramu, dvostruka opruga za zaključavanje integrisana u rešetku, sa šarkama, ram sa integrisanim držačima za koficu. Dimenzije i težine videti tabelu.

Opcionalno: ravni za montažu u saobraćajnicama; ram sa prirubnicom bez držača za koficu; vijčani spoj sa rebrastom prirubnicom za naknadnu montažu.