

# Prvi ove vrste – i najodrživiji.



Najjednostavnije ideje su često najbolje. Revolucionarni BG-FILCOTEN® one je dobar primer. Kanal i rešetka u jednom komadu – napravljeni od najinovativnijeg materijala na tržištu: FILCOTEN® HPC (Beton Visoke Performanse).

## Izrađen od jednog komada, brilijantno jednostavan.

U ovo smo uložili puno rada – i naša investicija se isplatila: Mnogo sati izgradnje, dizajn, planiranje i testiranje dovelo je do jedinstvenog proizvoda koji kombinuje veliki broj izuzetnih svojstava – prvi takve vrste.

## Monolitna struktura, ekološki prihvatljiv na mnogo načina.

FILCOTEN® HPC je materijal koji kombinuje izuzetna svojstva sa održivošću. FILCOTEN® HPC je jedinstven što se tiče ekološke prihvatljivosti zahvaljujući štedljivoj upotrebi sirovina i činjenici da se testira na opasne materijale – garantovano kao bezopasan u smislu bioloških standarda gradnje, kao IBR sertifikovan<sup>1)</sup>, 100% reciklabilan.<sup>2)</sup>

## Ulazni otvor u spoju kanala

Ulazni otvor u spoju sa standardnom širinom preseza za idealno odvodnjavanje vode



## Pero/žljeb/klin sistem za ugradnju u bilo kom smeru

- neusmeren kanalski spoj za laku i brzu ugradnju
- međusobno povezivanje pero/žljeb/klin sistem za precizno postavljanje elemenata
- unapred definisano rastojanje u spoju za optimalnu funkciju ugrađenog zaptivnog profila

## Visoko efikasan protok vode

- poprečni presek kanala sa inovativnim valovitim W-profil dizajnom za optimalne hidrauličke performanse na parcijalnom i potpunom punjenju
- visoki efekat samočišćenja W-profila izaziva turbulencije u dolaznoj vodi

## Jednostavno rukovanje sistemom za zaptivanje<sup>3)</sup>

- Unapred napravljen žljeb na prednjoj/zadnjoj strani za lako umetanje zaptivnog profila
- trajno zaptivanje spojeva kroz čvrstu vezu pero/žljeb/klin sistema
- zahtevi prema EN 1433



## Optimizovani otvori dotoka

- širina proreza prema EN 1433
- inovativni S-dizajn za efikasan priliv kišnice

## Pogodno za bicikliste - i pešake

- kontra rotirajući radialni raspored ulaznih otvora
- sigurno za pešake i kola zahvaljujući S-dizajnu dvostrukog šlica

## Monolitna struktura

- sve komponente napravljene od FILCOTEN® HPC
- izuzetno robusan i otporan na habanje
- idealan za dinamičnu izloženost u drumskom saobraćaju

## Potvrđena LCA<sup>3)</sup> (procena životnog ciklusa)

- nizak nivo emisije gasova sa efektom staklene bašte
- proizveden korišćenjem 100% zelene energije
- resursno efikasan proizvodni proces



[www.say.bg/en/one\\_pdf](http://www.say.bg/en/one_pdf)



## Izuzetno izdržljiv oslonac u betonskoj posteljici

- bočni džepovi za sidrenje za maksimalno sidrenje u betonskoj posteljici
- stalno uklapanje u temelj zahvaljujući identičnom linearnom koeficijentu ekspanzije
- savršena veza između HPC i betona

## U potpunosti integrisan sa okolnim okruženjem

Fino obrađeni beton struktura i površina.

## Različite oblasti upotrebe.

BG-FILCOTEN® one je prvi izbor gde god se mogu pojaviti teška dinamička opterećenja. Razlog je očigledan: Zahvaljujući monolitnoj strukturi i sofisticiranom dizajnu, kombinuje brojne pogodnosti u jednom kanalu bez presedana.

## Pregled primena:

- aerodromi
- luke
- terminali
- putevi
- industrijska područja
- logistički centri
- železnički prelazi
- parking mesta za kamione i automobile

<sup>1)</sup> Ispunjava stroge kriterijume Instituta za građevinsku biologiju Rosenheim GmbH (IBR).

<sup>2)</sup> Klasa kvaliteta U-A (sertifikovana od eksperimentalnog i istraživačkog instituta za izgradnju Salzburg)

<sup>3)</sup> U skladu sa ISO14040; ISO14044; EN15804. <sup>4)</sup> Bez upotrebe sintetičkih smola. <sup>5)</sup> Opcionalno zaptivni profil.

# Detaljno dizajniran, sistem koji je ubedljiv.

Klasa D 400 – F 900

Šta je dobar drenažni sistem? Jednostavno, mora biti više od sume njegovih delova. Prilikom razvoja BG-FILCOTEN® one, uvek smo se fokusirali na ceo sistem, a ne samo na pojedinačne delove, od samog početka.

## Inteligentna rešenja za vaše zahteve

Postigli smo veliki broj inteligentnih rešenja za veću efikasnost, učinak i, pre svega, lako i bezbedno rukovanje – od prve ugradnje, do svakodnevne upotrebe i do rutinskog održavanja.

### Jedna rešetka – jedan dizajn

- dosledan nastavak
- S-dizajna i za liveno gvozdenu rešetku
- ivica i rešetka, katodno presvučeni
- šrafljenje sa 4-šrafa
- klasa F 900

### Osnovni kanal

- NW 200 ili NW 150
- standardna visina konstrukcije br. 0
- Ukupna dužina elementa 1000 mm

### Izlazni element

- Izlazni element NW 150 sa DN 150 i/ili NW 200 dostupan sa DN 200 otvorom.
- Odvodna cev se može servisirati/čistiti kroz uklonjivu rešetku.

### Revizioni element

- pristup održavanju u stilu linije kanala
- Zatvorena baza
- Ukupna dužina elementa 1000 mm



## Čeoni poklopac

- sa pero/žljeb/klin sistemom
- zatvaranje prednje/zadnje strane kanala

## Čeoni poklopac sa izlivom

- sa pero/žljeb/klin sistemom
- zatvaranje kanala sa KG mufom
- NW 150: DN 150 i NW 200: DN 200 (KG muf)

## Jednostavni pristup

- jednostavno čišćenje izlazne jedinice
- veliki izliv na dnu kanala
- prljavština se sakuplja u kofici za mulj
- Ukupna dužina elementa 1000 mm

## Poklopac adaptera

- za ugradnju kaskadnog pada
- od visine br. 0 do 40-0

## Retenzija & kaskadni pad

- visina 40-0 (20 cm više od br. 0)
- za veće hidrauličke zahteve
- mogući su duži kanali do jednog izliva
- pogodan za retenziju (dodatna zapremina: NW 150 – 30 ltr./mtr, NW 200 – 40 ltr./mtr)

## Izlivna jedinica srednji deo

- za povećanje dubine izliva
- visine 300 mm

## Donji deo izliva

- KG muf(cevna spojnica)
- može biti levo/desno
- NW 150: dostupne DN 150 ili DN 200
- NW 200: dostupne DN 200 ili DN 300

## Održivost:

### FILCOTEN® HPC (Beton Visoke Perfomanse)

- vezan za cement, mineralni materijal
- izuzetno izdržljiv, stabilan i UV-otporan
- izuzetno otporan na mraz, soli za odmrzavanje, ulja, benzin
- 100% reciklibilan, sertifikovan <sup>1)</sup>
- sertifikovano upravljanje životnom sredinom i energijom prema ISO 14001 i/ili 50001 na lokaciji Oberwang/AT
- testiran od strane IBR <sup>2)</sup> siguran u smislu građevinske biologije



[www.say.bg/en/one\\_video](http://www.say.bg/en/one_video)

<sup>1)</sup>Prema smernicama Austrijskog udruženja za reciklažu građevinskog materijala. <sup>2)</sup> Institut za građevinsku biologiju Rosenheim.



## BG-FILCOTEN® one, NW 150

Monolitni kanal napravljen od FILCOTEN® HPC (Beton Visoke Performanse) do klase F

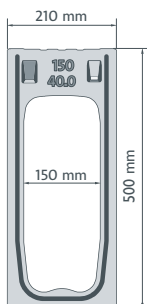
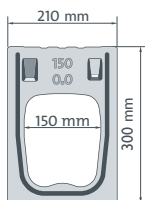
Artikal br.	monolitno telo kanala up do klase F – bez nagiba	Težina	Kom/Pal
15015100	one NW 150 br. 0, L=1000mm, SW 23/52mm	76.6 kg	9
15015168	one NW 150 br. 40-0, L=1000mm, SW 23/52mm	107.5 kg	6

BG-FILCOTEN® one NW 150: poprečni presek ulaza 370 cm<sup>2</sup>/m | Poprečni presek izlaza 150/0: 220 cm<sup>2</sup>/m | 150/40-0: 520 cm<sup>2</sup>/m

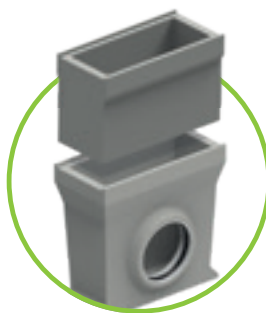
## Dodaci

za BG-FILCOTEN® one, NW 150

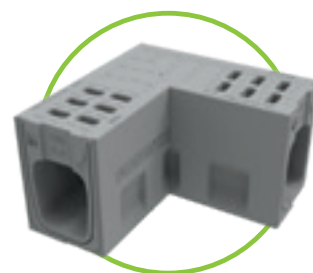
Artikal br.	Dodaci	Težina
15015180	Element za održavanje br. 0, L=1000 mm sa liveno gvozdеном rešetkom <sup>1)</sup>	83 kg
15015188	Element za održavanje br. 40-0, L=1000 mm sa liveno gvozdеном rešetkom <sup>1)</sup>	111 kg
15015000	Promenljivi ugaoni element, br. 0, SW 23/52 mm	85.0 kg
15015008	Promenljivi ugaoni element, br. 40-0, SW 23/52 mm	118.7 kg
15015190	Izlivna jedinica br. 0, L=1000 sa liveno gvozdеном rešetkom, izliv DN 150 <sup>1)</sup>	82.0 kg
15015198	Izlivna jedinica br. 40-0, L=1000 sa liveno gvozdеном rešetkom, izliv DN 150	110.0 kg
15015170	Sabirno okno br. 0, L=1000 mm sa liveno gvozdеном rešetkom <sup>1)</sup>	79.0 kg
15015178	Sabirno okno br. 40-0, L=1000 mm sa liveno gvozdеном rešetkom <sup>1)</sup>	108.0 kg
<b>NOVO</b> 19115094	Sabirno okno srednji deo, NW 150	28.0 kg
19115095	Sabirno okno donji deo, NW 151, izliv DN 150	33.8 kg
<b>NOVO</b> 19115096	Sabirno okno donji deo, NW 151, izliv DN 200	33.3 kg
22510	Kofica za sabirno okno, plastika	0.4 kg
30030	PVC sifon DN 150/87° od plastike	3.9 kg
19115100	Čeoni poklopac, br. 0, bez izliva	7.3 kg
19115108	Čeoni poklopac, br. 40-0, bez izliva	12.3 kg
19115110	Čeoni poklopac br. 0, sa izlivom DN 150	5 kg
19115118	Čeoni poklopac, br. 40-0, sa izlivom DN 150	10 kg
19115157	Adapter poklopac br. 0 na 40-0	9.1 kg
19115900	Kuke za podizanje (set se sastoji od 2 kom.), zelene boje	1.9 kg
19000701	Profil za zaptivanje spojeva, br. 0, L=630 mm <sup>2)</sup>	0.04 kg
19000702	Profil za zaptivanje spojeva, br. 40-0, L=1040 mm <sup>2)</sup>	0.07 kg



Element za održavanje ili  
Izlivni element sa liveno  
gvozdеном rešetkom



Sabirno okno  
srednji deo i donji deo  
DN 150 / 200 / 300



Promenljivi ugaoni element



Kuke za podizanje (sastoje se od  
2 kom.) za NW 150, zelene boje



Kuke za podizanje (sastoje se od  
2 kom.), za NW 200, crne boje

## BG-FILCOTEN® one, NW 200

Monolitni kanal napravljen od FILCOTEN® HPC (Beton Visoke Performanse) do klase F

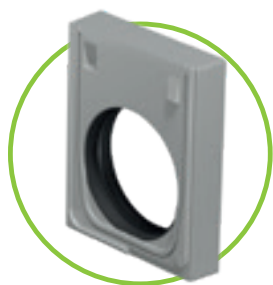
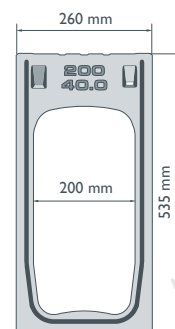
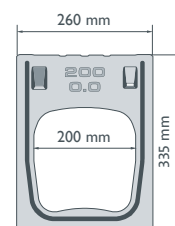
Artikal br.	monolitno telo kanala up do klase F – bez nagiba	Težina	Kom/Pal
15020100	one NW 200 br. 0, L=1000mm, SW 23/70 mm	99 kg	9
15020168	one NW 200 br. 40-0, L=1000mm, SW 23/70 mm	131.5 kg	6

BG-FILCOTEN® one NW 200: Poprečni presek ulaza 510 cm<sup>2</sup>/m | Poprečni presek izlaza 200/0: 340 cm<sup>2</sup>/m | 200/40-0: 735 cm<sup>2</sup>/m

## Dodaci

za BG-FILCOTEN® one, NW 200

Artikal br.	Dodaci	Težina
15020180	Element za održavanje br. 0, L=1000 mm sa liveno gvozdеном rešetkom <sup>1)</sup>	101.0 kg
15020188	Element za održavanje br. 40-0, L=1000 mm sa liveno gvozdеном rešetkom <sup>1)</sup>	133.0 kg
15020000	Promenljivi ugaoni element, br. 0, SW 23/70 mm	114.0 kg
15020008	Promenljivi ugaoni element, br. 40-0, SW 23/70 mm	142.0 kg
15020190	Izlivna jedinica br. 0, L=1000 sa liveno gvozdеном rešetkom, izliv DN 200 <sup>1)</sup>	99.0 kg
15020198	Izlivna jedinica br. 40-0, L=1000 sa liveno gvozdеном rešetkom, izliv DN 200 <sup>1)</sup>	131.0 kg
15020170	Sabirno okno br. 0, L=1000 mm sa liveno gvozdеном rešetkom <sup>1)</sup>	96.0 kg
15020178	Sabirno okno br. 40-0, L=1000 mm sa liveno gvozdеном rešetkom <sup>1)</sup>	128.0 kg
19120094	Sabirno okno srednji deo, NW 200	29.0 kg
19120095	Sabirno okno donji deo, NW 201, izliv DN 200	35.5 kg
19120096	Sabirno okno donji deo, NW 201, izliv DN 300	39.0 kg
22511	Kofica za sabirno okno, plastika	0.7 kg
30040	PVC sifon DN 200/87° od plastike	7.4 kg
19120100	Čeoni poklopac, br. 0, bez izliva	13 kg
19120108	Čeoni poklopac, br. 40-0, bez izliva	21 kg
19120110	Čeoni poklopac, br. 0, sa izlivom DN 200	8.5 kg
19120118	Čeoni poklopac, br. 40-0, sa izlivom DN 200	16.5 kg
19120157	Adapter poklopac br. 0 na 40-0	12.5 kg
19120900	Kuke za podizanje (sastoje se od 2 kom.), obojene crno	2.1 kg
19000703	Profil za zaptivanje spojeva, br. 0, L=750 mm <sup>2)</sup>	0.05 kg
19000704	Profil za zaptivanje spojeva, br. 40-0, L=1 130 mm <sup>2)</sup>	0.08 kg



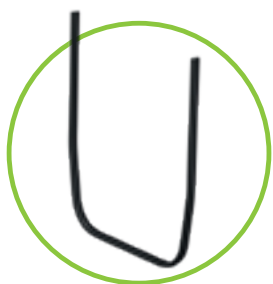
Čeoni poklopac sa izlivom



Čeoni poklopac zatvoren



Poklopac adaptera br. 0/ 40-0



Za tehničke crteže i tehničke podatke o sabirnim oknima, pogledajte:

one NW 150: [www.say.bg/en/one150\\_data](http://www.say.bg/en/one150_data)

one NW 200: [www.say.bg/en/one200\\_data](http://www.say.bg/en/one200_data)

<sup>2)</sup> Da li vam je potreban profil za zaptivanje spojeva?

Molim vas naglasite sa porudžbinom.